

JA佐渡

<http://www.ja-sado-niigata.or.jp>



春爛漫 ☆ ストックと森田 琉生くん (新穂地区)
りゅうせい

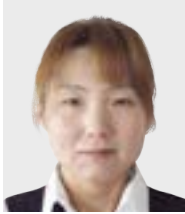
特集

平成26年度渉外担当者紹介

平成 26 年度

皆さまの地区を担当する
JAの渉外担当者をご紹介します

私たちがお伺いします。お気軽にご相談ください。



取次渉外 やなぎだ いみこ
柳田伊美子



さかうえ てるえ
坂上 輝恵



やまかわ だいすけ
山川 大輔



主任 ふじい なおや
藤井 直也



主任 やまくち ともり
山口 智範



係長 にし のぶひさ
西埜 旭

相川支店



すずき だいすけ
鈴木 大補



主任 かなおか れいこ
金岡 礼子



主任 はやかわ あやこ
早川 綾子



係長 いしづか のぶこ
石塚 暢子

佐和田支店



取次渉外 そうま ひかり
相馬 久子



主任 やまざき ひろあき
山崎 寛之



係長 きのした しんいち
木下 慎一



係長 わたなべ みつまさ
渡辺 光正

金井支店



取次渉外 きくち かずみ
菊地 一美



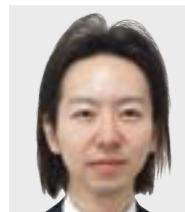
ほしくち ゆうた
樋口 悠太



取次渉外 きむら さちこ
木村 幸子



はやし みさと
速寿 美里



たかつ てつや
高津 徹也



主任 やました ゆみこ
山下由美子

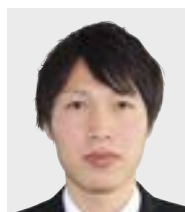


主任 ほんま みちよ
本間 倫代



主任 こんどう けんじ
近藤 賢次

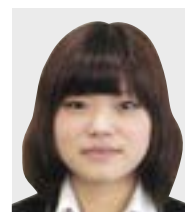
畑野支店



きくち こうへい
菊池 航平



けら さちえ
計良 幸江



ひだ さとこ
桧田 総子



主任 ささき まこと
佐々木真史

新穂支店

特集 平成26年度 渉外担当者紹介



係長 さかもと ちか
坂本 千夏

真野支店



取次渉外 やまもと まちこ
山本真知子



ほんま たかし
本間 隆



よこ のぞみ
余湖 望



こいけき みこ
小池紀美子



係長 ながはら ひでお
長原 秀雄

小木支店



取次渉外 さいとう みさこ
齋藤美奈子



きくち みさき
菊池 美樹



主任 きくち みゆき
菊地美由樹



係長 てらお みちよ
寺尾三千代



いしくぼ かおり
石久保 香



かい ひろあき
甲斐 弘毅



係長 もりした なおひこ
森下 直

赤泊支店



よし が きわまさゆき
吉ヶ澤政之



主任 たかしま みさき
高嶋美樹子



こだま ひであき
兒玉 英明



ふじい あやか
藤井 彩花



係長 おだ としき
織田 俊樹



係長 おの やすよ
大野 保代

両津支店



取次渉外 もりやま あきこ
盛山 昭子



取次渉外 ごとう ゆづこ
後藤 裕子



取次渉外 ほら ひさえ
原 寿江



やまぐち たくや
山口 拓也



もりした ますみ
森下真寿美



の が み
野上ゆかり



は や み ひろあき
頼宮 浩明



主任 ほんだ ひろし
本田 博



主任 きばやし かずみち
木林 一道



主任 は せ が わ たかし
長谷川 卓



係長 きくち かずひで
菊地 和秀



係長 なかがわ ちえこ
中川知栄子



課長 ほんま よしふみ
本間 靖史

金融事業部営業課

佐渡版

新たな経営所得安定対策について ～畑作編～

佐渡市の『産地交付金』による野菜等の取り組みに対して支援策がありますので、自給用野菜を販売に結びつけてみましょう。

J Aでは、野菜の作り方講習会も行っていますので、お気軽にお問い合わせください。

産地交付金

水田フル活用ビジョンに基づき、大豆等の生産性向上の取り組みや地域振興作物の取り組みを支援します。

項目	内容
地域振興作物助成	採種 【交付単価：20,000円／10a】 カンラン、かぼちゃ、大根、かぶ、白菜 等
	切り花 【交付単価：20,000円／10a】 菊、アスター、リンドウ、チューリップ、スイセン、ユリ 等
	果樹 【交付単価：50,000円／10a】 新植した際の購入伝票写しを添付してください。 (品種の限定があります。また、新植4年までが交付対象)
大豆	【交付単価：20,000円／10a】 担い手育成助成 大豆共済に加入し同じ圃場で4年連続大豆を耕作しないことが要件となります。
自給率向上作物	【交付単価：20,000円／10a】 自給率向上作物助成（野菜） 生産、出荷された野菜が対象となります。
特選野菜	【交付単価：35,000円／10a】 対象野菜：①さといも②ネギ③えだまめ④トウモロコシ⑤ホウレンソウ⑥キャベツ⑦アスパラガス⑧玉ねぎ⑨ばれいしょの9品目に限定。 自給率向上作物助成の20,000円／10aに15,000円が加算され生産、出荷した面積について交付されます。
施設加算	【交付単価：10,000円／10a】 年間を通じて設置されている施設で、採種、特選野菜を作付けし出荷、販売した場合に助成されます。 ※水稲生産実施計画書に記載されている地番が対象です。

注意：産地交付金は、経営所得安定対策において交付される交付金です。『経営所得安定対策』に加入申請することと、契約書、計画書等の書類が揃っていないと交付対象となりません。

畑作物の直接支払い交付金 (ゲタ対策)

諸外国との生産条件の格差により不利がある大豆、そば等について、生産コストと販売額の差に相当する額を直接交付されます。

(1) 交付対象者

すべての販売農家、集落営農が対象

交付単価 (数量払い)

大豆	60kg あたり	1等	2等	3等	特定加工用大豆
		12,520 円	11,830 円	11,150 円	
そば	45kg あたり	1等	2等	3等	規格外
		14,700 円	13,990 円	13,190 円	9,980 円

※今年産からそばも農産物検査が必要です。

JA 佐渡 佐渡米販売情報

25年産佐渡米販売状況

4月15日現在

コシヒカリ	主食用販売計画 (トン)	販売実績		主食用 契約率 (%)
		数量 (トン)	前年同期比 (%)	
佐渡地区	16,664	10,003	118	77
新潟一般	130,741	60,097	112	69
魚沼地区	27,542	10,292	106	49
岩船地区	14,065	7,229	99	77

- ・前年同期比では販売は順調にもみえるのですが、例年と比較すると販売進捗は85%程度です。また3月の時点で契約率が80%にも満たないというのは近年ない低率で、これは先安感が強まっている卸が追加契約に極めて慎重になっているからです。
- ・4月以降は増税の影響で販売進捗は落ち着くと思われそうですが、卸訪問や市場調査により、早期の販売に努めていきます。

表参道ごはんフェス in原宿

お米離れが叫ばれる今、ちゃんと「ごはん」と向き合うべき
もっとごはんを食べることを楽しむ！そんな日本人を増やしたい！



4月10日～13日にかけて東京の原宿表参道エリアのあちこちの会場を使用し、「ごはんフェス」が開催されました。JA佐渡として、お米やごはんにあう食材として山菜などの販売を行いました。また、女性部員が作った裂き織の小物入れなども販売しました。会場では飛騨高山・会津など、こだわりの取り組みを行っている他産地と一緒にでしたが、「佐渡のお米は冷めてもモチモチしておいしいですね」と好評でした。佐渡米は、自信を持って販売できるお米です。生産者のみなさん、今年もおいしいお米をお願いします！

(表参道ごはんフェスは、田植えと収穫の時期、年2回開催。
次回は2014年10月頃開催予定。)

水稻

水稻指導課
吉田 武史



～目指せ1等米比率90%以上で
日本一おいしい佐渡米へ～

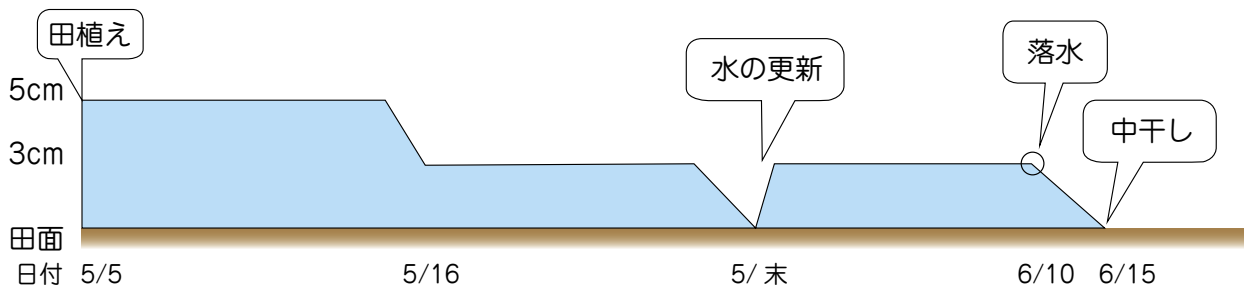
田植え後の管理・保温的水管理で
初期生育をはかろう！

本田初期の水管理

田植え直後や、強風・低温時はやや深水とした保温的水管理で活着を促進させましょう。活着後は浅水管理にて地温を上昇させ、分けつの促進に努めながら早期に良質茎を確保しましょう。

ワキ対策 今年にはワキに注意が必要です！！

昨年は稲ワラの量が多いため、ワキ（ガス）が発生しやすくなっています。秋のすき込みが出来なかったほ場や遅れたほ場では特に注意が必要です。水の更新や夜干し（夜間落水）を行いガス抜きと酸素の供給に努めてください。



初・中期一発除草剤 散布後ほ場に入ると除草剤の効果が激減します！！

ノビエは移植後の7～10日間で2葉期まで成長します。

初・中期一発剤は田植え後7日以内を目安に（苗の補植はその間に終え）、遅れないように適期散布し、散布時の水深は剤型に応じて十分に確保のうえ均一に散布してください。

水深 ■1キロ粒剤は3～5cm ■フロアブル剤・ジャンボ剤は5～7cm を確保。

※どの除草剤についても、初期の水深が確保できなければ効果が低下します。

また、アオミドロ・表層はく離の発生前に散布すれば、アオミドロ等の発生を抑制する効果も期待できます（発生後は効果なし）。

上記効果と河川等への流出防止のため、必ず水尻（落水口）を止めた後に使用し、散布後7日間は止水（落水やかけ流しはしない）とするようご協力願います。



初期害虫防除

育苗箱施用を行わなかったほ場では、害虫の発生に応じ防除してください。

イネミズゾウムシ シクロパック粒剤（成分1）・トレボン粒剤（成分1）

イネドロオイムシ トレボン粉剤（成分1）

「環境にやさしい佐渡米づくり」に向け、肥料・農薬散布の際には栽培基準（5割減減以上は当初提出の計画書の内容）をご確認の上、使用をお願いします。



佐渡米未来プロジェクト 「品質向上90」

田植え以降、佐渡島内の水稻栽培ほ場100カ所に佐渡米品質向上を目的とした「稲作情報看板」「栽培概要看板」を設置いたします。

日本一おいしい佐渡米を目指す為、農業者同士が情報を共有できる場として活用ください。



ほ場に

佐渡米未来プロジェクト品質向上90

と書いてあるピンク色の「のぼり」が目印！
(5月下旬に設置予定)

【H26主な取り組み内容】

展示ほ場100カ所で指導会実施

6月上旬 ⇒ 中干し

7月中旬 ⇒ 穂肥

開催要項が決定次第、ご案内いたします。

※「看板・のぼり」が立っているほ場で開催いたします。場所によっては、従来の指導会会場と異なる場合もあります。

その他にも「生育調査・巡回指導・刈り取り適期看板」など実施予定



佐渡米未来プロジェクト「品質向上90」とは

佐渡農業普及指導センター・佐渡市・JAでは、日本一「安心・安全」でおいしい佐渡米（1等米比率90%以上）を目指して、各地域の「佐渡米品質向上サポーター（展示ほ場栽培農業者）」100名と共に、品質向上に向けた活動を行っています。

具体的には、サポーターのみなさんの田んぼに、「生育・栽培管理情報」を掲示し生育ステージに沿った栽培管理を行っています。

※情報更新日については、「環境にやさしい佐渡米づくりカレンダー」を参照ください。年間約10回程度更新予定。

お住まいの地域で展示ほ場の「のぼり」を見つけたら、ぜひお立ち寄りください。

佐渡のお米と産直ミニフェア

in 千代田区
麹町

3月28日に、朱鷺と暮らす郷を一生懸命に扱ってくれている東京都千代田区の「米マイスター 麹町」さんの店頭で「佐渡のお米と産直ミニフェア」を行いました。当日は「いちご（越後姫）」や「行者にんにく」「番茶」といった佐渡産農産物をはじめ、「いかの塩辛」や「ブリの照り焼き」や「すりみ」などの海産物も販売しました。お米はもちろん、すりみとながもの味噌汁の試食の振る舞いもあったので、多くの方に足を止めていただけました。

店頭を訪れたお客様は「佐渡のイチゴは果肉が柔らかくて美味しいね」「お米と味噌汁がよく合って美味しいですね」と言って大好評でした。



in パシフィコ
横浜

里山・里海へ行こう2014



3月29日から30日にかけて、「SATOYAMA & SATOUMIへ行こう2014」がパシフィコ横浜で開催されました。このイベントは日本の里山や里海の美しい景観を再認識するためのイベントで、タレントの皆さんが各ブースで特産品の販売や、ステージでは有名人によるイベントも開催され、沢山の人であふれました。

佐渡市のブースでは佐渡の観光情報の紹介や、里田米（タレントの里田まいさんと佐渡の農家が協力してブランド化したお米）・コースターやポストカードといった朱鷺に関連したグッズなどの販売も行いました。タレントの皆さんやゆるキャラで有名な「ブリカツ君」がブースで販売の応援をしてくれたので、商品の売れ行きは好調でした。訪れた方は「里田まいさんのお米だよ、前に食べたことがあるけれど美味しいのよね」と言って、たくさんのお米を買っていただけました。



直売所「よらんか舎」に出荷しよう！

今からでも出荷に間に合う農産物のご紹介

※イメージ画像



露地栽培の場合

【作物名：ナス・ピーマン・キャベツ・オクラ】

→苗を購入

定植：5月下旬
出荷：7月中旬～下旬

★オススメ品種

ナス：千両2号・黒十全ナスなど
ピーマン：京ゆたかなど
キャベツ：やひこ・柳生など
オクラ：アーリーファイブ・グリーンスターなど



水稲後のハウス利用の場合

【作物名：ホウレン草】

種まき：6月下旬～7月中旬
出荷：8月上旬～9月上旬

★オススメ品種

アクティブ・コンバット・アクティオンなど
(注意) 品種により発芽むらがありますので注意が必要です。



露地栽培その他の場合

【作物名：枝豆（中生）】

種まき：5月上旬～中旬
出荷：7月下旬～8月下旬

★オススメ品種

湯上がり娘や黒崎茶豆など

【作物名：さやいんげん】

種まき：5月中旬まで
出荷：7月下旬

★オススメ品種

サーベルインゲンなど



上記作物の栽培については、最寄りの各支店営農農機課へ問い合わせをして下さい。

園芸応援団♪ 玉ねぎ作業機のレンタル始めました！

玉ねぎ移植機



手植えに比べて大幅に労力軽減！慣行苗での移植ができるから、すぐに使えて高精度な植え付けに！

玉ねぎ収穫機



掘取→搬送→葉切り→整列出すが、2条同時に1台でできる！重たい玉ねぎをラクにキレイに収穫するならコレ！

玉ねぎピッカー



重労働だった掘取後の拾い上げ～コンテナ収容はお任せ！大幅な効率化、省力化が図れます！

(消費税込)

機種	基本料金 / a	納品・引取料	簡易点検料	呼出出張料	試運転指導料	アタッチ脱着料	洗車料
玉ねぎ収穫機 HT20A	¥540	¥5,400	¥3,240	¥2,160	¥5,400	¥5,400	¥3,240
玉ねぎピッカー HP90T	¥540	¥5,400	¥3,240	¥2,160	¥5,400	¥5,400	¥3,240
玉ねぎ移植機 PH2,TW	¥540	¥5,400	¥3,240	¥2,160	¥5,400	¥5,400	¥3,240

■詳しくはお近くの営農農機センターへお問合せください■

第16回 役職員大会開催

2014.3.29

J A佐渡とグループ会社職員が一堂に会し、平成26年度の事業方針や意思の統一を図る為の大会が開催されました。前田理事長は「1等米比率90%以上の達成、担い手育成・支援や複合営農『地区営農ビジョン』の実践など、営農活動や全ての活動において『諦めなければ、失敗ではない』諦めた時点で負けなのだ。」と目標達成に向け、職員を鼓舞しました。また、J A佐渡顧問弁護士松岡立行氏による「企業活動に求められるコンプライアンス遵守の高まり」について記念講演を頂きました。



女性部リーダー研修

2014.4.17

女性の知識向上や仲間づくりの輪を広げる事を目的にJ A佐渡本店を会場に「女性部リーダー研修会」が開催されました。各支部よりリーダー45名が参加し、J A佐渡役職員との懇談会、赤泊支部の活動報告等が行われました。懇談会の質疑応答では「職員の挨拶と接客が良くなった」とお褒めの言葉がある一方で「職員も当事者として購買活動に積極的に参加して欲しい」等の要望もあり、より一層の努力と質の向上を目指す旨を返答しました。最後に豊田（真野地区）の『えんや健康くらぶ』小池幸夫さんによる「10歳若返って帰ろう」体操の指導が行われ、笑顔のうちに閉会しました。



子牛共進会・高千家畜市場開催

2014.4.1-2014.4.2

北川内の高千家畜市場で、4月1日に和牛共進会、4月2日に競り市が行われました。共進会では審査会が行われ、去勢の部では相川地区の小松滝雄さんの「夏男」が、雌の部では高千地区の本多千代子さんの「ふくこ」が最優秀賞に輝きました。島外の20業者を含む28業者が参加した競り市では、子牛114頭、成牛その他9頭が売買成立しました。子牛1頭の平均価格は48万4,057円、最高価格は去勢子牛で67万3,920円、雌子牛で74万7,360円と高値を付けました。

佐渡看護学校入学式

2014.4.9



新潟県厚生連佐渡看護専門学校の入学式が行われ、新入生39人（島内出身19人、県内19人、県外1人）が看護師に向けて新たな一歩を踏み出しました。来賓としてJ A佐渡から高橋会長が出席し、「離島や地方の医療現場では医師や看護師の人材不足が大きな課題です。3年後には全員が看護師として巣立つ事を祈念します。」と祝辞を述べました。新入生を代表して岩崎沙恵さんが「地域医療には医療の発展と共に地域との繋がりがとても大切。在宅医療をはじめ様々な事を学び、看護師として社会に貢献できる様になりたい。」と誓いの言葉を述べました。

小木支部 活動報告

小木支部では、舞踊のグループを作り、活動するのは、小木地区で開催する芸能祭、西津文化会館を会場とした女性部活動発表会、老健さと慰問等で披露させてもらっています。

練習は、農閑期を利用して3ヶ月で10回あまり集まり、皆が2、3曲を踊れるように、初めての人もわかりやすく、覚えやすい踊りを先生にお願いして教えて頂き、本番で踊れるように頑張っています。

本番で、全員が揃って踊れることでもうれしく思います。

慰問した利用者の方達から「とても良かったよ。また、踊りに来てほしい」と嬉しいお言葉をいただきました。

人数も少ないので、踊りに興味のある方、無い方でも歓迎します。JA佐渡女性部で楽しく活動しませんか？



JAが地域をつなぐ 人を支える

必要な資材をいつでもお届け

春の農作業本番を迎え、JAは種子や苗、肥料、農機、農業など宮農に必要な資材を豊富にとりそろえています。店舗での販売のほか、農作業で忙しい組合員農家のためにいつでも配達します。また、生産費を減らす低コスト資材や、安全・安心・環境保全に配慮した資材を取り扱うことで、農家や地域の担い手のサポートをしています。

(監修)三重大学招へい教授 石田 正昭



新潟厚生連
佐渡総合病院からの

医療のお話

「子どもとメディアの 関わりについて」



小児科医長

鈴木 亮

メディアとは、テレビ、ビデオ、テレビゲーム、携帯用ゲーム、インターネット、携帯電話などを意味します。昨今、メディアの各種機器とシステムは急速な勢いで発達、普及し、私たちの生活に欠かせないものとなっています。同時に、メディアへの暴露が子どもに及ぼす影響が懸念されています。

「2歳未満児のメディア視聴を制限すべきである」との提言が、1999年にはアメリカ小児科学会から、2004年には日本小児科医学会からなされています。これは、長時間のテレビ視聴が言語の獲得を遅らせるなど、発達面に弊害をもたらすことが明らかになってきたからです。大人のメディア視聴もまた、子どもとの会話時間を奪うこととなるため、子どもの発達に好ましい影響を与えません。

赤ちゃんの哺乳中に、携帯電話を

操作していませんか？

食事中に、テレビをつけっぱなしにしていませんか？

小中高校生がいるお宅では、子どもに勉強をするように言いながら、別室では大人がテレビを見ていませんか？

ノーテレビデーを設けてみてはいかがでしょうか。

ゲームの時間を制限するのはいかがでしょうか。

大人も子どもも携帯電話の使用を、例えば、21時までに制限するのはいかがでしょうか。

大人が意識的に、子どもとメディアとの関わり方をコントロールしてあげてください。そして、大人こそが生活を見直す機会にしてみてください。

佐渡ふれあい福祉会

介護・福祉

情報

佐渡市タクシー券 助成の変更について

平成26年4月1日から内容に変更が有りましたのでお知らせ致します。

対象者

【心身障がい者福祉タクシー利用券】(社会福祉課)
平成26年3月号でお知らせした内容と変更はありません。

支給内容

【心身障がい者福祉タクシー利用券】

・年間(本年4月～翌年3月末まで)に、これまでに580円券が500円券に変更となり枚数も30枚が36枚交付されます。また、1回に利用できる枚数は昨年度まで5枚でしたが本年4月1日から6枚に変更されました。

ふれあい館

【介護タクシー料金の変更】
平成26年4月1日からの消費税8%に伴い料金変更となりましたので、お知らせ致します。

介護保険を利用

【小型車・大型車ともに】
初乗り2kmまで660円
1km毎に180円加算
迎車料金は1回100円
介護保険サービスの、通院等乗降介助料金として片道約、139円が加算
※ケアプランが必要です。

介護保険を利用しない

【小型車(4台)】
初乗り2kmまで800円
1km毎に270円加算
迎車料金は1回100円
【大型車(1台)】
初乗り2kmまで1,000円
1km毎に370円加算
迎車料金は1回100円

ふれあい館の介護タクシー(営業車)は、佐渡市の各タクシー券のご利用ができます。
※車椅子やストレッチャーでの輸送対応ができます。
※迎車料とは、ご自宅や指定の場所までタクシーを送る料金で、初乗り料金に加算されるものです。

★タクシーのご利用には、予約が優先されますので、通院日が確定しましたら電話予約をお願いします。

みんなの広場

今月のさわやかさん



金井支店管内（水渡田）

いわさき みずき
岩崎 瑞希さん

私とカラオケでデュエットしませんか？

- Q. お仕事は何をされていますか？
A. 介護士をしています。
- Q. その仕事でやりがいを感じるのはどんな時ですか？
A. 利用者さんに「ありがとうね」と言われる時です。この4月から介護士として働き始めたばかりなので、期待とドキドキでいっぱいです。
- Q. 趣味はなんですか？また、休日は何をしていますか？
A. カラオケが好きで、月に5回は行きます。明るいポップな歌が好きで「倅田來未」「加藤ミリヤ」をよく歌います。
- Q. これからチャレンジしてみたいことはありますか？
A. 介護福祉士を目指しています。仕事と勉強の両立は大変ですが、経験を積んでスキルアップしたいです。
- Q. 好きな異性のタイプを教えてください。
A. 面白くて、おしゃれな人で、一緒にカラオケのデュエットができる人。一緒に歌いたい曲は、加藤ミリヤ&清水翔太「ラブフォーエバー」です。

アイドル 今月の愛撮る



相川支店管内（北狄）
むらた まさお
村田 正夫さん (72)

「よく食べ、よく働き、よく寝る」



北狄農産の役員や佐渡漁協の理事を務める村田さん。北狄の良い所は「団結力が強くて皆で取り組む心意気」と熱く語られました。

50代までは佐渡駅伝や相川駅伝に参加するなど何にでも挑戦しましたが、一番の趣味はカラオケとの事。鳥羽一郎や北島三郎などの演歌が好きで、若い頃には北洋漁業でオホーツク海の荒波に負けぬ様に船上で歌い、今はカラオケ大会にもよく参加します。

健康の秘訣は「朝ごはんからしっかり食べて、無理せず仕事して、しっかりと寝る事」若い時ほどに無理が効かないので、自分のペースでやるのが大事と話していました。



小木支店管内（小木町）
たまの そうすけ
玉野 宗祐くん (1歳)
父 正人さん 母 美保さん

機関車トーマスとアンパンマンが好きで、今日も元気にトーマスの電動カーを乗り回しています。

時代劇のちょんまげに興味津々で、納豆や煮豆が好物、となかなか渋い性格♪

ご両親からのメッセージ「元気にたくましく成長してね！」

お知らせ

本間一雄 元組合長を偲ぶ会

享年90歳で永眠された本間一雄元組合長を偲ぶ会が4月12日 J A レインボーホールにて行われました。

この会には、J A 新潟中央会の萬歳章会長をはじめ、J A バンク新潟OBの役員など、J A の関係者(約130人)の皆さまに参列頂きました。

本間一雄氏は昭和41年に新穂村農協の組合長理事に就任されて以降、佐渡酪連会長、くみあい米穀取締役社長、新潟県中央会・経済連・共済連・厚生連副会長、新潟県日中友好協会顧問、佐渡農協会長理事、県信連代表理事会会長など、多岐に渡りその手腕を発揮されご活躍されました。

お別れの言葉では、「J A 佐渡にとつて礎を築いた、無くてはならない人だった」「本間氏の一言で物事が動き出す」「戦時中本間さんのお陰で生き延びた」など、各方面からその功績を讃えられ最後の別れを惜しましました。

本間組合長

長年にわたりご指導いただき

有難うございました

第21回通常総代会 開催のご案内

▼開催日時

5月24日(土) 午後1時30分

▼開催会場

金井コミュニティセンター

福祉ボランティア募集

施設ボランティアに参加しませんか?

J A 佐渡ほほえみ会では、助け合い活動の一環として「介護老人保健施設さど」で施設周りの除草ボランティアを行っています。

作業は概ね3時間を予定しています。お昼はおいしいお弁当をご用意しております。ぜひ沢山の参加をお待ちしております。

▼日時

平成26年5月31日(土) 9時

▼場所

介護老人保健施設さど(現地集合)

▼作業内容

草刈り・花植え

▼お申し込み・お問合せ

J A 佐渡総務部企画課

ほほえみ会事務局

☎27-6161

当日は「ボランティア手帳」をご持参ください。

男性ボランティア大歓迎

3月末 J A の概況

組合員数	15,755人
(内正組合員数)	(8,903人)
(内准組合員数)	(6,852人)
貯金	1,115億8,703万円
貸出金	186億3,377万円
共済保有高(保障)	4,557億8,789万円
購買品供給高	8億3,402万円
販売品販売高	17億9,317万円

一訂正とお詫び一

広報誌「J A 佐渡」4月号と一緒に配布しました「営農農機課職員と電話番号の一覧」で、携帯電話番号に誤りがありました。

訂正して、お詫び致します。

農業機械課
農機販売・修理(金井地区)
近藤 敏之

【正】090-7713-9302



J A エコープ佐渡

5月21日(水)より
夏期営業時間になります

金井店・畑野店
新穂店・加茂店

営業時間
あさ9時~よる8時

経営管理委員会だより

3月26日開催の主な協議事項

- ① 第21回通常総代会提出議案について
- ② 平成26年度産米 生産・出荷・販売方針(案)について
- ③ J A レインボーホールご遺体安置所の設置について
- ④ ㈱コープ佐渡米穀センター精米設備の更新について
- ⑤ 中央車両センターの改修工事について

理事会だより

3月20日開催の主な協議事項

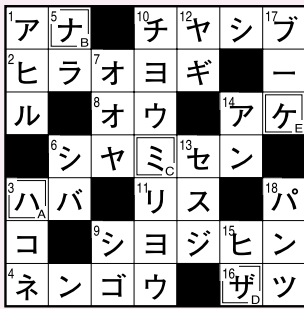
- ① 県常例検査に係る改善状況報告書について
- ② 臨時雇用者の就業規程の一部変更について
- ③ 機構変更に伴う職制規程の一部変更について
- ④ 地方卸売市場佐渡広域流通センター業務規程の一部変更について
- ⑤ 公印管理規定の一部変更について
- ⑥ クレジットポリシーの一部変更について
- ⑦ J A バンク業務継続要領の制定について
- ⑧ 一般貸出について
- ⑨ 繰延税金資産のスケジューリングについて
- ⑩ 平成26年度車両事業の取り組みと体制について

☆☆☆ 今月のAコープの日 >> 5月19日(月) ~ 20日(火) ポイント2倍! ☆☆☆

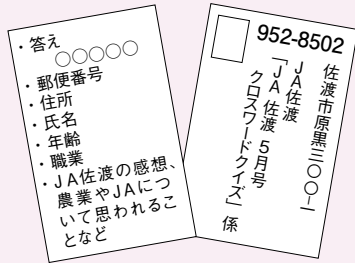
***** 毎週火曜日:ポイント2倍 毎月第2日曜日:レジ袋持参で5ポイント 毎月第3日曜日:5% OFFの日 *****

★4月号の答え

ハナミザケ



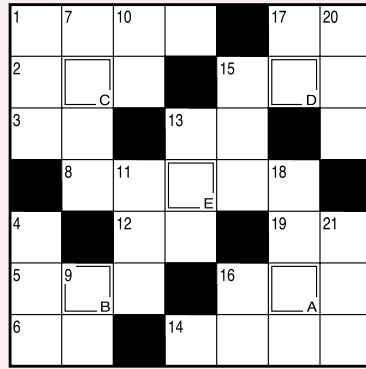
応募方法



【締め切り5月20日(火)必着】

※正解者の中から抽選で5名の方にJA商品券を差し上げます。当選発表は6月号誌面。

クロスワードに挑戦!!



【解き方】
クロスワードを解いてA～Eの二重ワクの文字を並べると、一つの言葉ができます。それが答えです。

4月号の当選者

細川ヨシ子さん／隅田アヤ子さん／葉梨ゆきえさん
川原マサ子さん／伊藤祐治さん
皆様にご記入いただいた個人情報につきましては、当広報誌に利用する以外使用いたしません。

夕テのカギ

- ①吐く糸は絹になります
- ④端午の節句に食べる和菓子
- ⑦中身は開けてのお——
- ⑨赤、青、黄、緑、紫など
- ⑩グー対チョキならグーの方
- ⑪人間——に入って健康を
チェックした
- ⑬びん札には入ってません
- ⑮ラスベガスやマカオのものが有名
- ⑯もう精も——も尽き果てたよ
- ⑰指でギュッと押すと気持ち良い
- ⑱荷造りをし、転出届を出して……
- ⑳うりのつるに——はならぬ
- ㉑フランス語で栗のこと

ヨコのカギ

- ①漢字の一部から作られたという文字
- ②生きているものに一つずつあります
- ③背中とお尻の間
- ⑤司会者が手に持つ商売道具
- ⑥帰り道のこと
- ⑧5月4日は「——」祝日です
- ⑫指の先に生えています
- ⑬父や母の兄弟
- ⑭アナログ時計では1日に2周します
- ⑮大分名産のかんきつ類
- ⑯良い話を聞くと温かくなります
- ⑰一般的に縄より太め
- ⑱夫のいる身です

エコープマーク推奨品

エコープ
しおふき昆布(細切)



☆規格 100g 1袋
☆特典価格(税抜) 368円
通常価格427円(税抜)

下記のクーポン券を切り取って、お近くのAコープ店にご持参ください。対象商品の特典価格にてご提供いたします。

エコープ推奨品クーポン券



エコープ
しおふき昆布(細切)
100g 1袋 **368円**(税抜)
通常価格427円(税抜)

ご利用期間 平成26年5月1日～31日
※クーポン券1枚で1品限りお求めいただけます。

【Aコープ得する情報】

貯まったポイントはお得なときに使おう！
お買物券利用して得するキャンペーン

実施期間 平成26年5月7日(水)～13日(火)

お買物券を
エコープで
使うとレジにて **5%引!**

日頃の感謝をこめて、上記の期間中にエコープでお買物券を利用していただくと、お会計金額が5%引きになるキャンペーンを実施します。

是非お得なこの機会をご利用ください。
エコープ店内の専用端末より、ポイントをお買物券に交換できます。

【実施店舗】
高千店・金井店・新穂店・畑野店・小木店・赤泊店・加茂店

※佐渡市指定ごみ袋・たばこ・商品券類・テレフォンカード・種・産直品など、一部商品に割引対象外品がございますので、予めご了承ください。

食べて み〜っちゃん



女性部 佐和田支部
本間 弘子さん

冷蔵庫に眠っている野菜はありますか？始末良く活用してあなたも『こちそうさん』に！



野菜たっぷり！ 米粉と豆乳のとろとろ煮

材 料

米粉だんご（4人分）

さどっ粉（米粉100%）…………… 80g
豆乳…………… 適量

とろとろ煮（4人分）

① 八幡いも（さといも）…… 100g
じゃがいも …………… 100g
さつまいも …………… 100g
にんじん …………… 100g
ズッキーニ …………… 100g
シイタケ …………… 100g
玉ねぎ …………… 100g
② なすび …………… 100g
長ネギ …………… 100g
葉ネギ …………… 70g
油揚げ …………… 50g
鳥もも肉（皮付き）……… 200g
キムチの素 …………… 少々
みそ …………… 少々
味の素 …………… 少々
豆乳 …………… 300cc
さどっ粉（米粉100%）……… 20g
水 …………… 300cc
水菜（飾り用）…………… 適量

作 り 方

米粉だんご

1. 米粉に豆乳を少しずつ混ぜて練り、耳たぶ位の固さにする。
2. 親指の爪くらいの大きさにちぎり、平たくなる様に指先で軽くつぶす。
3. 沸騰したお湯の中に1つずつ入れて数分茹でる。
4. 上に浮き上がってきたものを冷水に軽くさらして引き締める。
5. ポウルにお湯を張り、だんごを入れて保温する。

とろとろ煮

1. ①（火が通りにくい野菜）②（火が通りやすい野菜）をそれぞれ1cmくらいのサイコロ状に切る。にんじんは1cmくらいの大きさに乱切りする。
2. 鳥もも肉は半分の100gを皮付きのまま1～2cmくらいの大きさに切る。残り半分は皮と肉に分けて、それぞれ1～2cmくらいの大きさに切る。
3. 鍋に2の皮だけを入れて炒め、皮の油を出してから①を入れて炒める。
4. 火が通って柔らかくなってきたところで、②と皮付きの鳥もも肉を入れて炒める。味つけにキムチの素と味の素を少々入れる。（入れ過ぎないように注意）
5. 柔らかくなってきたところで、水と豆乳を半分ずつ入れる。残りの鳥もも肉を入れて、柔らかく煮る。
6. 豆乳の残りに米粉を混ぜ、様子を見ながら少しずつ鍋に水と豆乳を入れて煮続ける。
7. とろみが出てきたところでみそを溶かし入れ、味を整える。（辛みが欲しい場合はキムチの素を少しずつ入れて味を見る）
8. 皿に盛って好みで米粉だんごを盛り付け、彩りに水菜をちぎり散らす。

ワンポイント 野菜は冷蔵庫の残り物なら何でもOK。火が通りにくい物、通りやすい物に注意する。

家の光図書 新刊

お求めはお近くの JA 支店窓口へ

続 農協運動に生きる



・農業やJAへの圧力が強まる今、現場のトップリーダーたちはどのように確固たる信念を持ち、農協運営をすすめてきたのか。JA役職員・組合員リーダーが「農協運動」の本質について再考するのに最適な一冊。
・家の光協会 編
・本体 1,143円+税

これなら作れる シニア1人分ごはん



・ひとり暮らしのシニアのための簡単でムダなし、栄養バランス満点の手軽に作れるレシピ集。大きな文字と豊富な写真で初心者でも安心して調理ができる。噛みやすくする工夫などのシニアにうれしい情報が満載。
・村上祥子 著
・本体 1,000円+税

わたしのとっておき朝ごはん



・朝ごはんをテーマに人気料理家8人による「とっておき」シリーズ第4弾。忙しい朝に、ささと作れるものから、休日に時間をかけて作りたいレシピまで多彩にお届け！ ついつい朝からたっぷり食べたくなる。
・ススキエミ 著/坂田尚希子 著/榎松良枝 著/飛田利緒 著
・本体 1,300円+税

庭をきれいに見せる 宿根草の選び方・使い方



・手間がかからず、庭を表情豊かにしてくれる宿根草の組み合わせや活用、栽培ノウハウを豊富な実例写真で詳しく解説。理想に近づくために必要な作業がよくわかるので、イメージどおりの庭づくりが実現できる！
・山本規昭 著
・本体 1,400円+税

