

防霜ファンがある長畝柿団地で

おけさ柿をつくりませんか？

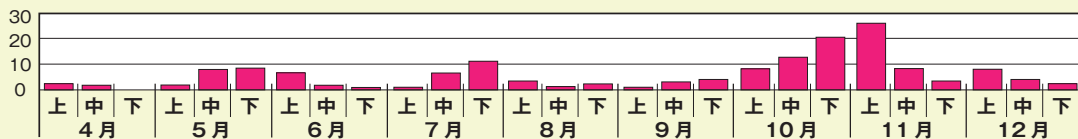
- 長畝地区おけさ柿生産組合では柿団地でのおけさ柿栽培者を募集しています。
柿団地に入ること、すぐに栽培を始められます。

- ★ 柿の出荷はJA選果場利用で、手間いらず！
- ★ ベテラン農家から栽培を教えてもらえる！
- ★ 薬剤防除は組合請け負いで機材購入の必要なし！
- ★ 防霜ファンがあるから霜害の心配なし！
- ★ 水稲と作業時期が重ならない！
- ★ 友人を集めて兼業農家に！（複数人でも入植可能）

【主な作業と労働時間】

	4月	5月	6月	7月	8月	9月	10月	11月	12月
生育	発芽		○ 開花		⊖		収穫		
主な作業		摘らい		摘果					せん定
		← 病害虫防除 8 回程度 →							

10 アール
当たり
労働時間



→ 中心的な作業時期が水稲と重なりません。

兼業で頑張っています！

- 私たち遊心会は長畝地区出身の友人を募って組織しており、離農者から30aの園地を借りて栽培を始めました。始めたころはわからないことが多く戸惑いでしたが、団地内にベテランが多く、指導をしてもらい栽培を続けてこれました。構成員は全員が兼業で忙しい中での作業ですが、友人が集まって作業を行うので会話や相談をしながら楽しく栽培しています。

遊心会（構成員3名）



栽培説明会を
開催します！

日時：令和6年1月27日(土) 午前10時

会場：JA 佐渡新穂支店2階会議室

出席希望の方、興味のある方、栽培に挑戦してみたい方はお気軽にお問い合わせ下さい！

JA 佐渡新穂営農農機課 電話 22-3137