

家族で読もう♪

# JA佐渡

<https://www.ja-sado-niigata.or.jp>



特集

## 令和6年産米 生産・集荷・販売方針

### 今月号のみどころ

- 農業税務ワンポイントアドバイス  
頑張る担い手をサポート！  
各種税務支援サービスを利用しませんか
- 今月の旬の食材 『いちご』
- 乳製品レシピ  
『レタス・チーズ・豚バラの  
クルクルカツ&ヨーグルトソース』



七浦小学校：お米を食べよう！

# 令和6年産米

特集

生産



集荷

米

販売方針

## ◆令和6年産米 生産・集荷・販売方針(抜粋)

### 1. 生産対策(品質・食味・収量向上)

- (1) 継続した土づくりと適正な肥培管理  
⇒ 葉緑素計の貸し出しと「耐暑肥」技術の定着。
- (2) 適正な水管理  
⇒ 用水供給体制について関係機関との情報共有し適正管理。
- (3) 迅速な情報提供  
⇒ SNSを活用した情報提供。
- (4) 温室効果ガスの削減等環境負荷低減に向けた取り組み  
⇒ 稲わらの秋すき込みやマイクロプラスチックの流出防止策の推進。
- (5) 安心・安全性の確保対策  
⇒ 栽培履歴記帳の精度向上と生産工程チェックの啓発活動強化。
- (6) 合併に伴い、生産資材の統一を進め生産者の生産活動のメリット向上



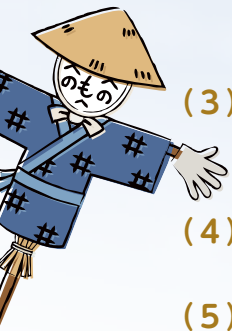
### 2. 集荷対策(需要に応じた佐渡米確保)

- (1) 需要に沿った作付け指導  
⇒ コシヒカリの優先作付けとコシヒカリ以外については生産者手取りの最大化となるよう誘導する。
- (2) 水田フル活用の取り組み  
⇒ 畜産農家との連携により、WCS、トウモロコシサイレージ等での水田の有効活用。
- (3) 出荷契約の積み上げ  
⇒ 出荷契約積み上げ100%実現のため、呼びかけと訪問活動に取り組む。
- (4) 集荷数量の積み上げ  
⇒ 集荷数量確保をめざし、「収穫前出荷要請運動」や「もう一俵運動」に取り組む。
- (5) カントリーエレベーター及び米倉庫の利便性向上  
⇒ 相川地区ライスセンター、羽茂カントリーエレベーター等と連携し効率的な運営を行う。  
米倉庫については、作業協力員の確保とフレコンの受入体制を整え、効率的な倉庫業務を確立する。

### 3. 販売対策(有利販売の実現と需要の拡大)

- (1) 販売方法について  
⇒ 全農と連携した安定販売とJA独自での有利販売に取り組む。
- (2) 販売促進について  
⇒ 全農との連携により各卸・米穀店を訪問し既存販売の確保と、新たな販売条件の商談等、安定した販売と有利条件を確保する島内外の観光施設及び飲食店等への精米販売量確保に向け、コープ佐渡と連携した営業活動を実施する。





### (3) 米穀流通対策基金について

⇒ 佐渡米の認知度向上と販売数量の拡大を目的に積極的なPR活動に活用する。  
基金利用状況は生産者へ内容開示を行う。

### (4) 仮渡金の設定について

⇒ コシヒカリについてはJA佐渡独自で「等級間格差」「JA米 — 一般米格差」を設定する。

### (5) 買取販売について

⇒ 有機栽培米等、販売先の要望に応じ、生産条件に見合う取引が可能な生産者と結びつき、積極的に買取を行う。

### (6) 精算方法について

⇒ ぐず米、規格外米については買取販売による都度精算最終精算は令和8年2月を目途に実施する。

## [JA 佐渡米要件] 次の要件を全て満たす米穀を JA 米とします

### [JA 米と対象銘柄]

種類	品種・銘柄	等級
うるち米	コシヒカリBL・こしいぶき	1等～2等
	新之助	1等
酒造好適米	五百万石・たかね錦・越淡麗	特上～2等
もち米	こがねもち・わたぼうし	1等～2等



- a. JA佐渡と出荷契約しJAに売渡委託等をおこなった米穀
- b. 種苗法等に基づき生産された種子(新潟県種子協会[または他県種子協会]から供給された種子)により100%種子更新された米穀
- c. 農産物検査を受検し2等以上に格付けされた米穀
- d. JAの栽培指導により農薬安全使用基準遵守と品質向上を目指した栽培がおこなわれ、栽培履歴記帳が確認された米穀
- e. 玄米水分15.5%以下の米穀
- f. コシヒカリについては5割以上の減減栽培に取り組んだことが栽培履歴で確認できた米穀
- g. コシヒカリについてはタンパク含有率6.5%以下の米穀(玄米水分15%換算)
- h. 栽培期間中のネオニコチノイド系農薬不使用が確認できた米穀(JA佐渡独自)

## ◇ 佐渡米情報発信 ◇



＼ 佐渡の情報が盛りだくさん！ ＼

佐渡のたんぼにつき



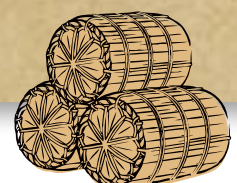
X  
@jasadotanbo



Instagram  
@jasadotanbo



Facebook



毎月更新!

佐渡米通信  
こめーる

## 原信・ナルスの全店舗で【朱鷺と暮らす郷おにぎり弁当】登場!

原信・ナルスのオリジナルブランド【Hana-well】初の弁当商品として、【朱鷺と暮らす郷おにぎり弁当】が販売されています。朱鷺と暮らす郷づくりに思いを寄せ、「朱鷺と暮らす郷認証米」を使用したお米を楽しんでいただく手作りおにぎり弁当です。

この他にも【極上! 焼魚シリーズ弁当】【野菜たっぷり豚生姜焼き弁当】に朱鷺と暮らす郷認証米を使用しています。原信・ナルスの店舗にお立ち寄りの際には、「朱鷺と暮らす郷認証米」が使用されたお弁当をご賞味ください。



原信・ナルスでは「朱鷺と暮らす郷」弁当を新潟県知事へ届けました

## 育苗・本田準備にむけて水稲春作業指導会 開催!

いよいよ今年も本格的な稲づくりがスタートし、各地区で指導会が開催されました。育苗・本田準備は品質向上の重要な作業となります。

令和6年度の指導会の取り組み内容や、育苗作業や管理のポイントなど従来の取り組みにくわえて、昨年亀裂の入った田んぼと地震被害で用水路が壊れていないかの確認と対応について話がありました。



## ステップアップ講座 追加募集! 申込締切日: 5月15日(水)

高品質・良食味の「佐渡米」安定生産に向け、コシヒカリBLの生理生態や基本的な栽培技術について初心者向け講座を行っております。

第2回以降になりますが受講を希望される方は、下記連絡先までお申し込みください。

### 【必要事項】

- ①お名前 ②ご住所 ③平日日中連絡が取れる電話番号 ④水稲栽培経験年数

なお定員を上回った場合は水稲栽培年数の短い方を優先します、また、追加受講者の決定については、別途お知らせします。

開催月日(曜日)	内容	会場・開催時間・定員
3/16 (土) ※終了しました	1. 育苗	<b>会場</b> JA佐渡中央営農農機センター (佐渡市金井新保44-1) <b>開催時間</b> 毎回午前9時~午前11時 <b>定員</b> 30名
6/1 (土)	2. 中干し・中干し後の水管理	
7/6 (土)	3. 穂肥・出穂後の水管理、SPADの使い方	
8/17 (土)	4. 収穫・調製	
12/21 (土)	5. 今年度の反省、次年度の対策	

申し込み・問い合わせ先

JA佐渡営農振興課TEL63-3106 佐渡農業普及指導センター TEL63-3185


**◀LINE 公式アカウントができました!**  
 アカウント名: JA 佐渡営農情報  
 営農フェアなどのイベント情報や指導会案内など営農関係の情報を配信!  
 ② LINE アプリから読み込んで下さい


**◀水稲情報メール配信サービス**  
 または登録用アドレス  
 wbm6348reg@mr.cbz.jp  
 水稲の生育情報などを配信!

空メール送信で登録!



# 農業税務ワンポイントアドバイス

～ 頑張る担い手をサポート！  
各種税務支援サービスを利用しませんか～

支援メニュー	ご利用料金 年額(税込)	内容
① 記帳代行サービス	55,000円 ※課税事業者の方は プラス22,000円となります	専任の担当者が記帳代行業務を行い、農業所得決算書類を作成し、提供いたします。 利用者様にはJA以外で購入されたレシート等を提出していただきます。
② 白色申告決算 処理支援	22,000円	白色申告者を対象に農業所得申告の収支内訳書を作成するサービスです。 利用者様にはJA以外で購入されたレシート等を提出していただきます。
③ 農業所得 申告支援システム	経済帳票 770円 信用帳票 330円 園芸帳票 330円	JAとのお取り引き1年分をまとめ、収支内訳書まで作成した帳票を提供します。 紙ベースでの提供となります。
④ 減価償却 計算サービス	基本新規 1,000円 (資産数により追加料金あり) 継続 500円 変更 100円/1資産	税務申告時提出する減価償却の計算をJAにて計算させていただき、申告前に送付いたしますので事務軽減を図ることができます。
⑤ Web農業簿記 システム (独自記帳)	11,000円	利用者様ご自身でインターネットを利用して記帳していただきます。JAの取引は自動で仕訳され記帳されます。
⑥ 確定申告支援 ※青色申告会会員限定	11,000円 ご家族 5,500円	確定申告の作成を支援するサービスです。税理士によるe-Tax代理送信での申告を行います。

Web農業簿記をご利用の方には個人ごとに蓄積されたデータから経営分析結果をお渡ししています。その結果をもとに今後の経営改善や所得向上の参考にしてください。

## 【お問い合わせ】

JA 佐渡 営農振興部 営農振興課 税務担当(藤原、水沼) ☎63-3106

# 春を運ぶ甘い香り いちご特集



そのまま食べるのはもちろん、スライスしてサラダにしたり、つぶしてドレッシングにしたり春を楽しみましょう♪

## 栄養素

いちごはビタミンCが豊富で、みかんやグレープフルーツの約2倍。ビタミンB群である葉酸も多く含まれています。また、ポリフェノール的一种であるアントシアニンも豊富で、目の働きを高めたり、眼精疲労を予防したりする効果も期待できます。

## 選び方

1. 果実の色つやが良い
2. ヘタの緑が濃い
3. 形がふっくらと太っている



## 保存方法

水気が付いている場合は拭き取り、果実が乾燥しないように食品用ポリ袋に入れ、冷蔵庫の野菜室で保存します。冷凍するときは、いちごを水洗いしてヘタをとり、しっかりと水気を拭き取り、砂糖をまぶして冷凍用保存袋に入れて冷凍室で保存しましょう。

## 美味しい食べ方

### 水洗いは食べる直前に！

水洗いすると果皮が弱るので食べる直前に洗うこと。

### ヘタをつけたまま水洗い！

ヘタをとって水洗いすると、ビタミンCが流れ出してしまいます。

### ヘタの方から食べる

ヘタよりも先端の方が甘くなっています。大粒の場合、ヘタをもって食べると先端から食べることになるので、ヘタの方から食べた方が最後まで甘く食べられます。



佐渡産野菜はよらんか舎で♪

新鮮空間

よらんか舎

よらんか舎  
今月の逸品

わらび、ごごみ、うど、タラの芽、行者にんにくなど  
山菜が本格的に並びます！

### ★おすすめの食べ方★

- わらび…みそ汁
- ごごみ…ごま和え、おひたし
- うど…天ぷら、酢味噌和え
- タラの芽…天ぷら、揚げびたし
- 行者ニンニク…天ぷら、炒め物



食べすぎ注意！

## 4月の売れ筋トップ5

- 1 きゅうり (おまたせました！佐渡産きゅうりの登場です！)
- 2 いちご (越後姫・おいCベリーなど！)
- 3 長ねぎ (青い部分も美味しい！)
- 4 キャベツ (レンジでチン！めんつゆとバターで和えておかずプラス！)
- 5 ほうれん草 (からし胡麻味噌和え♪)

## 店舗情報

皆さんお待ちかね！  
山菜がたくさん登場してくる4月！  
出荷情報はブログをチェック！！



皆さんからの  
“美味しい”が  
励みになっています。

たての  
**豎野 マサ子**さん(78歳) 大石山田

活動年数/約50年  
栽培品目/おけさ柿、花、野菜、加工品 など

◆“作ることが好き”という気持ちで、専業農家として約50年まだまだ現役で頑張っています。1年を通して様々なことに取り組んでいます。また、家にある乾燥機を使わない手はない!と干しシイタケや切り干し大根、ドライフルーツなど加工品にも力を入れています。

## 🍃 心がけていること

“購買者になったとき満足できる商品を作ろう”と心がけています。また、皆が必要とするときに届けられるように時期に合わせてつくるようにしています。

## 🍃 こだわり

### ○加工品

ただ切って乾燥させるのではなく食べて美味しくなるように切り方を工夫しています。また、切り干し大根は、作る大根にもこだわっています。

### ○花

お盆とお彼岸に合わせて届けられるように調整しています。



## 🍃 今後の目標

直売所をもっと盛り上げていきたいです。Aコープ羽茂店の直売コーナーを南部の拠点として羽茂産以外の特産品も沢山並べ、直売会員同士切磋琢磨できる場所にしたいです。

## 🍃 おすすめポイント

干しシイタケ、切り干し大根、ドライフルーツはギュッと旨みがあり美味しいので、ぜひ食べてみて下さい。



とれたて直売部会 羽茂支部の皆さん



# みんなの広場

## 今月のさわやかくん

お金持ちになりたいです!



畑野事業所管内  
ほんま たいよう  
**本間 太陽さん**

**Q. 今の仕事に就いたきっかけは何でしたか?**  
じいちゃんの背中を見て漁師ってかっこいいなと思って漁師の道を選びました。

**Q. 漁師としてやりがいや大変なことは何ですか?**  
漁を終えてエビなどを知り合いにあげて喜んでもらったときや、イベントで販売して完売したときが嬉しいです。大変なことは朝が弱いので早起きして漁に行くときは頑張って起きて漁に向かいます。

**Q. 休日はどうのように過ごしていますか?**  
休みの日も海に出ています。仕事でもありますが海が好きで趣味も兼ねています。

趣味用の船もじいちゃんの使っていた船を修理して使っています。また、9月には1か月休みになり、自分の好きなきに海に出れるので最高です。他にはバイクをメンテナンスすることも好きで時間を見つけて取り組んでいます。



## 今月の愛撮る



両津事業所管内  
いけだ かずき  
**池田 和生くん (2歳)**  
まき  
**菜生ちゃん (0歳)**  
父 洋さん 母 琴美さん

車が好きな和生くんと人見知りしないで、いつもニコニコの菜生ちゃん。菜生ちゃんは体をこちょこちょこちょとすると笑顔いっぱい喜びます。テレビにも興味津々でお兄ちゃんと一緒に見えています。ご両親からのメッセージ「素直で優しく兄妹仲良くしてね。」



真野事業所管内  
かざま  
**風間 ヒトミさん (77)**

## いきいき人生 大好きな手芸と 大好きな愛犬と一緒に

友達が誘ってくれた手芸教室で楽しさを知り、定年後に本格的に取り組んでいる風間さん。  
孫たちの古着で作ったクマのぬいぐるみや牛乳パックを芯にして作った急須などを作ってきました。月に一度、図書館に行き手芸本を見て、すぐ作れない作品は型紙をとって時間のある時に制作します。  
お出かけ先では自然と手芸作品を探してしまい「いいな」と思っただけは、自分でも作ってみたくなり、作り方を考えたり参考になるものがないか本を探します。  
そして、飼いはじめるまでは苦手だった犬も、毎日2回のお散歩に出かけたり、遊んだりと今ではすっかりかわい家族です。日々の運動にもなり楽しく過ごしています。  
健康の秘訣は、野菜中心の食事を心がけることと愛犬「れお」との散歩ですとお話いただきました。





## 消化管の癌について

内科医長 弥久保 俊太 先生

消化管の主な癌としては食道癌、胃癌、大腸癌がありますが、いずれも予防、早期発見が重要となります（患者数は大腸癌▽胃癌▽食道癌）。

食道癌は飲酒、喫煙が主な原因（咽頭癌や喉頭癌も同様）で、患者数は増加傾向となっています。特に少量の飲酒でも顔が赤くなる方（通称フラッシュヤー）は食道癌のハイリスクであり、注意が必要です。禁酒、禁煙を心がけるとともに、定期的な胃カメラ検査を行うことが重要です。

胃癌についてはピロリ菌感染が主なリスク因子で、ピロリ菌除菌の普及、感染者の減少に伴って患者数は減少傾向となっています。まずはピロリ菌感染の有無（血液検査や便検査など様々な検査があります）を調べ、陽性であれば除菌することで胃癌のリスクを減らすことができます。除菌後も胃

癌のリスクは通常より高く、定期的な胃カメラ検査（1〜2年に1回程度）が望ましく、またピロリ菌感染のない方のできる胃腸もあり、たまには胃カメラ検査を行なっておいた方が安心です。

大腸癌のリスクとしては高脂肪食、低食物繊維食などが言われており、生活の欧米化に伴い患者数は増加傾向となっています。大腸癌の早期発見には便潜血検査が有用で、大腸癌の8割（進行癌9割、早期癌5割）は検出可能と言われています。便潜血検査で陽性となった場合には大腸カメラ検査

で詳しく調べる必要があります。また便秘や腹痛など今までになかった症状がみられる場合も一度、大腸カメラ検査を行なった方が安心です。いずれの癌も多くは予防や早期発見による治療が可能です。禁酒、禁煙、食事内容を見直すとともに、検診受診を心がけましょう。

## 佐渡ふれあい福祉会

## 介護福祉情報

### 安心・快適な外出をサポート

暖かく過ごしやすい日が多くなり、外出する機会が増える季節になりました。おしゃで歩きやすいシューズ、気分が明るくなる色柄の杖などを取り揃えています。ご来店が難しい方へは無料出張を承っております。お気軽にご相談ください。



※ご紹介商品以外にも様々な商品を取り揃えていますので、お気軽にお問い合わせください。





## 美味しいイチゴはいかが？

イチゴの季節となり直売所やスーパーなどで販売されています。最盛期は朝早くから出荷作業が行われ“とれたて”のうちに市場などへ届けられます。

笠井農園（亀脇）では3棟のハウスで、越後姫・おいCベリー・かおり野の3種類を栽培しています。温度管理や病気対策など管理が大変ですが美味しいイチゴを届けるために頑張っています。



## 新年度スタート！辞令交付式

3月1日、各所で辞令交付式を開催しました。本店で行われた辞令交付式では永井会長から激励の言葉が送られました。部門間の連携を一層強くし、組合員へのサービス向上を目指し、島内1JAの強みを生かして強く羽ばたけるように取り組んでいきます。



## 店舗を彩る「つるし雛」

女性部真野支部手芸部の方々が作るつるし雛が、JA佐渡真野支店に飾り付けられ今年も温かく訪れる人を迎えています。

ひとつひとつに想いを込め作られた作品は圧巻です。辰年らしい龍の形のものもあります。4月中旬頃まで展示されていますので、ぜひお立ち寄りの際はご覧ください。



## 令和5年度 優良JA表彰・優良店舗表彰

県内全JAを対象に、農業融資や住宅ローンなど項目別に目標が掲げられ、優秀な成績を収めたJAおよび店舗に対して表彰が行われました。

### 【表彰項目】

#### ○優良JA表彰

農業融資 優良 JA佐渡、JA羽茂  
住宅ローン 優良 JA佐渡、JA羽茂  
小口ローン 優良 JA佐渡

#### ○優良店舗表彰

小口ローン部門 優良賞 佐和田支店



# 乳製品活用

## ★ レシピ

レタス・チーズ・豚バラの

## クルクルカツ&ヨーグルトソース

### 材料 (8人分)

**<レタス・チーズ・豚バラのクルクルカツ>**  
 レタス …………… 350g (1/2玉)  
 スライスチーズ(お好みのもの) …… 8枚  
 豚バラ薄切り …………… 300g  
 塩・こしょう …………… 適量  
 卵 …………… 2個  
 牛乳 …………… 60ml  
 薄力粉 …………… 大さじ8  
 パン粉 …………… 適量  
 こめ油 …………… 適量

**<ヨーグルトソース>**  
 プレーンヨーグルト … 150ml  
 パプリカ …………… 50g  
 タマネギ …………… 30g  
 オイスターソース … 小さじ2  
 すりごま(白) …… 大さじ1



材料



### <レタス・チーズ・豚バラのクルクルカツ>

- 1 レタスを巻きやすい大きさにちぎる。
- 2 豚バラを少し重ねて並べ、塩・こしょうを振り、レタス、チーズの順で重ね、手前からクルクルときつめに巻く。
- 3 ボウルに卵、牛乳を入れ泡立て器でかき混ぜたら、薄力粉を加えて、ダマがなくなりなめらかになるまでしっかりと混ぜ合わせバター液を作る。
- 4 2をバター液、パン粉をつける。
- 5 こめ油をフライパンに1cm程度まで入れ、中弱火で熱し180℃程度になったら、巻き終わりが下になるように置きキツネ色になるまでじっくり揚げたら、ひっくり返し全体がキツネ色になるまで揚げて完成。

きつめに巻く



巻き終わりが下になるように並べる



完成



キツネ色になったらひっくり返す

### <ヨーグルトソース>

- 1 タマネギ、パプリカを細かく刻む。
- 2 ボウルに全ての材料を混ぜ合わせてソースの完成。

空メール送信で登録!



生活情報メール配信サービス  
 または登録用アドレス huvi8417reg@mr.cbz.jp  
 Aコープ特売情報やガソリン価格などの生活お役立ち情報を配信!

### ●●エコープでポイントを貯めよう!●●

エコープの日 4月22日(月)~4月23日(火)  
 ポイント10倍! 毎月第3日曜日 4月21日(日)  
 ポイント2倍! 毎週火曜日

クーポン券を切り取って、お近くのAコープ店にご持参ください。対象商品を特典価格にてご提供いたします。

◀ きりとりせん ▶

### A.coop エコープ推奨品クーポン券

エコープ

こめ油 1,500g 1本

クーポン価格 **980**円 **1,058**円

通常価格 1,148円(税抜) 1,240円(税込)

ご利用期間 令和6年4月1日~30日

※クーポン券1枚で1品限りお求めいただけます。  
 ※LINEクーポン: 期間中何度もご利用いただけます。



0906 0098

## エコープの得する情報

全国

春の

第2弾

午前10時より  
エコープ金井店

# 駅弁大会

令和6年

4月21日(日)

金井店お買得セール  
21日(日)~22日(月)の2日間

無くなり次第  
終了!  
お早めに!

駅弁は金井店以外のエコープ店でも買えます!

厳選された人気駅弁を数量限定にて販売

※金井店以外のエコープ店では、11時以降の販売になります。  
 ※ご予約の方は午後11時以降のお渡しとなります。ご了承ください。

# JA 佐渡の年金・金融相談会

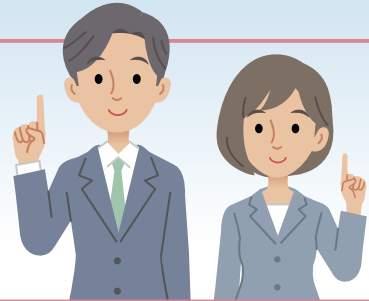
令和6年4月14日(日)

午前9時～午後3時 会場：佐和田支店

次回開催 令和6年6月16日(日) 会場：真野支店

## ご来店の際、お持ちいただきたいもの

- ① ねんきん定期便、ねんきん特別便
- ② 年金手帳、年金証書、年金基礎番号通知書  
(①・②は配偶者のものもお持ちいただくと便利です。)
- ③ 年金裁定請求書【郵送された緑色の封筒※ある場合】
- ④ 認め印



相談会は**予約制**となります。最寄りの支店窓口、または渉外担当者までお申込みください。また、当日で都合がつかない場合でもご自宅に伺い年金相談を承ります。

貯金・融資・投資信託(NISA)・共済等の相談もできますよ♪

<年金相談> 専門の社会保険労務士 <金融相談> JA 佐渡職員

## JAカード(家族カードも対象!)

## 新規お申し込みで農協共通商品券

**1,000円**相当を**プレゼント!**



- ※1 当JAに口座をお持ちの方もしくは新たに口座開設いただく方で、期間中にJAカードをお申込みいただいた方が対象です。
- ※2 Web申込は対象外です。
- ※3 商品券は、JAカードのお申込みを受付けた際に、当JA職員より手交いたします。

期間 令和6年4月1日(月) ▶ 令和7年3月31日(月)

JAカードの  
利用でいつでも  
おトク!

JA-SSで  
ご請求時に1回につき

**2円割引!**

JAグループ店舗で  
JAカードでお支払いいただくと  
通常ポイントに加えて

**+2%還元!**

JAカードをお持ちでない方は、ぜひこの機会にJAカードのお申込みをお願いいたします!  
お申し込み・詳細はJA佐渡各支店・金融センター窓口まで

# JAの自動車共済なら“もしも”の時も安心です!

最も不安な  
“事故直後”  
をサポートする  
安心のサービス  
です!

※サービスは、JAの営業時間外に下記フリーダイヤルへご連絡いただいた事故が対象となります

## 夜間休日現場急行サービス

平日：0～8時、17時～24時  
土日・祝日：終日



ALSOK対応員が事故現場に急行し、事故状況の聞き取りなどを行います。

## 夜間休日初期対応サービス

平日：17時～24時  
土日・祝日：9～21時



スタッフがお客様からの相談対応や相手方への迅速な対応を行います。

## 休日契約者面談サービス

金曜・祝前日：17～24時  
土日：終日 日曜・祝日：0～17時



対人賠償事故で、事故の相手方が入院または死亡された場合、スタッフがお客様を訪問し、事故に関するご質問・ご相談に親身にお答えします。

JA共済事故受付センター  
24時間365日いつでもOK!  
携帯・PHSからもつながります。

フリーダイヤル **0120-258-931** ジコはクミアイ

■JAの営業時間内は、ご契約のJAまでご連絡ください■

さらに!!

## JAの自動車共済にご加入の方なら

### ロード/レッカーサービスも無料でご利用いただけます!!(注)

●主な応急修理 (30分程度で対応可能な応急修理が対象となります)

JAF会員なら 30分超過後の作業料金が  
**5,000円まで無料!!**

キーの閉じ込み



バッテリーあがり



スペアタイヤ交換



片道100kmまでのけん引



ライト・ヒューズ交換



オイル点検・補充



ガス欠時のガソリン補充



脱輪時の引き上げ



ロードサービス  
レッカーサービス  
事故または故障により自力走行不能となった場合に、レッカー車で現場へ急行し、最寄りの修理工場等までお車をけん引します。  
故障・トラブルにより自力走行不能となった場合に、対乗者が現場へ急行し、お車の応急対応を行います。

JA共済サポートセンター  
24時間365日いつでもOK!  
携帯・PHSからもつながります。

フリーダイヤル **0120-063-931** レッカーロードサービスはクミアイ

■JAの営業時間内は、ご契約のJAまでご連絡ください■

(注) JA、JA共済事故受付センターまたはJA共済サポートセンターに要請された場合に本サービスの対象となります。

※ご自身で直接業者に手配された場合は本サービスの**対象外**となります。

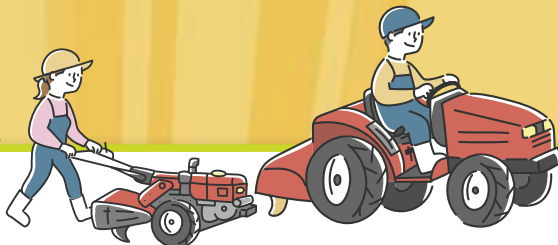
本サービスのご利用にあたっては、一定の条件があります。また、つり上げ等の特殊作業や部品代・高速道路料金等、一部有料となることがあります。

【サービス対象外用途車種】自家用普通貨物自動車 (最大積載量 2t 超)、営業用普通貨物自動車 (最大積載量 2t 超)、普通型ダンプカー (最大積載量 2t 超)、濃厚作業用 (大型、小型)、特殊自動車、土木・建設用作業機等、ご契約車種により当該サービスの対象外となる場合があります。

この資料は概要を説明したものです。詳細につきましては「重要事項説明書 (契約概要・注意喚起情報)」および「ご契約のしおり・約款」により必ずご確認ください。

[2417700007]

# 春期農繁期対策



春の農繁期対策の時期となりました。各窓口で農繁期対策を実施致しますのでご利用ください。実施期間中、スタンドの営業および、購買窓口・農機・車両の修理対応を行います！

実施期間は、農作業の進行具合で若干変更する場合があります。窓口にご確認ください。

【農繁期対策期間】 **令和6年4月27日(土)～5月19日(日)**

日曜日・祝祭日・第2土曜日も営業！

営業  
時間

中央営農農機センター  
及び各営農農機課

8:30～17:00

セルフスタンド

7:30～19:30

有人スタンド(※)

土(第2)・日・祝日 平日  
8:30～17:00 通常営業

※スタンドによって営業時間が異なります。

# 春の作業支援キャンペーン



【キャンペーン期間】

令和6年4月22日(月)～5月25日(土)

組合員様限定！

JA佐渡全スタンドにて

ガソリン・軽油(免税軽油は対象外)が  
JA佐渡通常組合員価格より

**2円/ℓ  
引き**

キャンペーン対象  
カードはこちら！▶



緑色



金色



赤色



青色

●外海府 SS/78-2125 ●金泉 SS/75-2224 ●畑野 SS/66-4205 ●松ヶ崎 SS/67-2131

●小木 SS/86-3739 ●赤泊 SS/87-2207 ●豊岡店/28-2505

●佐和田セルフ/57-2229 ●金井セルフ/63-3189 ●羽茂セルフ/58-7391 ●両津セルフ/24-7750

# 島の花園

# チューリップフェスティバル

佐渡の春を彩るチューリップ・スイセンが咲き誇る石井農園では、新潟県オリジナル品種「恋心」も鑑賞できます。

「恋心」の花束やユリの球根などの販売もありますので、皆さまのお越しをお待ちしております。

【会場】 石井農園チューリップファーム(佐渡市八幡1735-1)

【開催日】 4月13日(土)・14日(日)の2日間

物販開始9:30から無くなり次第終了となります。



## JAレインボーホール（新穂）一時休業のお知らせ



**期間：令和6年5月13日（月）～5月25日（土）**

ホール改修工事のため休業させていただきます。  
誠に申し訳ございませんが、ご理解とご協力をお願い申し上げます。  
尚、葬儀受付および、「JAレインボーホールまの」は通常通り営業しております。

**お問い合わせ**  
JAレインボーホール  
TEL 0259-22-2241

## JA金泉店（ひだまり）閉店のお知らせ

3月末をもちまして閉店いたしました。長い間、ご愛顧いただき誠にありがとうございました。

## 第31回通常総代会開催のご案内

- **日時** 5月25日（土）午後1時半～
- **会場** 金井コミュニティセンター

組合員を代表する総代の皆さま  
全員の出席をお願いいたします。



## お詫びと訂正

3月号（Vol.368）にて以下の点が間違っておりました。お詫びして訂正いたします。

- 3ページ JA佐渡管内マップ&施設情報  
（誤）河崎農機車両センター  
↓  
（正）両津農機センター



## 今月の「家の光」



定価 922円（税込）  
お求めはお近くの  
JA支店窓口へ



別冊付録付き

## 2月末 JAの概況

		前年比
組合員数	14,890人	206人
（内正組合員数）	6,725人	△19人
（内准組合員数）	8,165人	225人
貯金	1,148億4,211万円	△6億7,565万円
貸出金	107億7,468万円	3億6,942万円
共済保有高（保障）	2,953億4,469万円	△133億48万円
購買品供給高	49億5,487万円	△1,779万円
販売品販売高	53億0,814万円	△7億9,669万円

## 経営管理委員会だより

2月22日（木）開催の主な協議事項

- ① 令和6年度役員報酬について
- ② 経営管理委員の順位について
- ③ 地区担当経営管理委員の選任について
- ④ 経営改善委員会委員の追加選任について
- ⑤ 令和6年度事業計画について
- ⑥ 経営管理委員との契約について

## 理事会だより

2月8日（木）開催の主な協議事項（臨時）

- ① 令和4年産米最終精算について
- ② 法人の准組合員加入について

2月20日（火）開催の主な協議事項

- ① 令和6年度内部監査計画について
  - ② 出資口数の減口について
  - ③ 法人の准組合員加入について
  - ④ 休業及び営業時間の一部変更について
  - ⑤ 職制規程の一部変更について
  - ⑥ 令和6年度JA佐渡グループ会社事業計画について
  - ⑦ 令和6年度余裕金運用方針について
  - ⑧ 一般貸出について〔1〕
  - ⑨ 一般貸出について〔2〕
  - ⑩ 令和5年度目的積立金「農業応援積立金」の取り崩しについて
  - ⑪ 令和6年度農産物仮渡金設定について
  - ⑫ 令和6年度販売手数料率の設定について
  - ⑬ 令和6年度農産物の出荷契約金について
- 2月29日（木）開催の主な協議事項（臨時）
- ① 従たる事務所の追加について

挑戦!!

# クロスワード

## ヨコのカギ

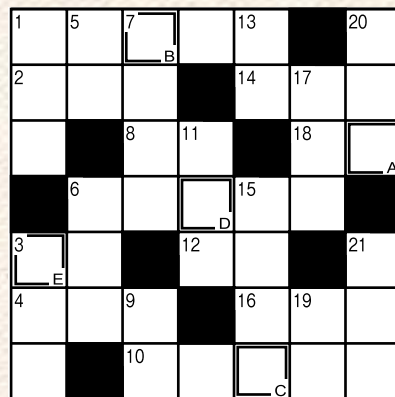
- ①冬がウインターなら、春は
- ②天ぷらやフライに付けられています
- ③煮物を作るときにすくうこともあります
- ④水中をふわふわと漂う生き物
- ⑤平面は2次元、立体は
- ⑧桃太郎がきび団子を着けていた場所
- ⑩入学式で胸に着けるお母さんもいます
- ⑫メジロやヒヨドリが吸うもの
- ⑭関東——、——裁判所
- ⑯漢字で書くと土筆。春の山菜です
- ⑰オンの反対語

## タテのカギ

- ①ゴルフプレーヤーがカードに記録します
- ③眠いときに出ます
- ⑤アマではありません
- ⑥お花見といえばこの花
- ⑦テレビやエアコンの操作に使います
- ⑨お酒は飲みません
- ⑪みそ汁の具にしてもおいしい二枚貝
- ⑬ストレスがたまることばしたくなることも
- ⑮ダブルプレーともいいます
- ⑰湯が冷めないよう——ポットに入れた
- ⑲当たりかな、外れかな
- ⑳山梨県の県庁所在地である市
- ㉑馬に乗る人のこと

### 【解き方】

クロスワードを解いてA～Eの二重ワクの文字を並べると、一つの言葉ができます。それが答えです。

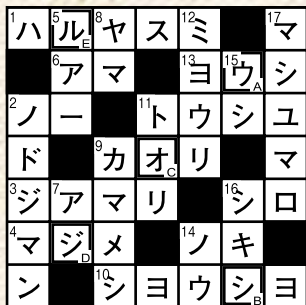


### 3月号の答え

ABCDE  
ウシオジル



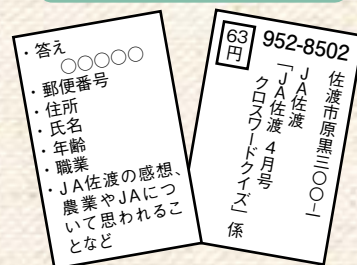
応募総数  
43件



### 【締め切り 4月25日(木) 必着】

- 正解者の中から抽選で5名の方にJA商品券を差し上げます。当選の発表は、商品の発送をもってかえさせていただきます。
- 皆様にご記入いただいた個人情報につきましては、当広報誌に利用する以外使用いたしません。
- 必ず63円はがきまたは63円分の切手を貼って応募して下さい。  
※当選者の方への商品券は今月中に発送いたします。

### 応募方法



## 今月の表紙

### ○お米を食べよう！プロジェクト in 七浦小学校

佐渡島内の小学校では「朱鷺と暮らす郷米（コシヒカリ）」を給食で食べています。

今回、七浦小学校では給食のごはんと、佐渡で栽培されている朱鷺と暮らす郷米（コシヒカリ）の自然栽培米・こしいぶぎ・新之助の全4種類のお米の食べ比べを行いました。

佐渡市とJA佐渡の職員からは、お米にはいろいろな種類があり、それぞれ味も異なることを説明した後、実際に食べ比べ児童たちは、お米のツヤや香り、もちもち感、味の違いに驚いていました。



### 編集 後記

金北山に“種まき猿”がみえて春がすぐそこだ!暖かくなった!とおもったら、また雪が降り“種まき猿”も隠れてしまったりと、天候がまだ少し不安定だった3月も過ぎ4月を迎えました。4月は島開きとなり、佐渡島内各地でお祭りが開催されます。練習の音が聞こえると、なんだかわくわくするのは私だけでしょうか。皆さま体調にはくれぐれも気を付けて日々をお過ごしください。

感想は  
こちらまで!

