

家族で読もう♪

JA 佐渡 Sado

Vol.396

2026.07 月号



今月号の主なみどころ

- ★第33回通常総代会 ～全議案承認される～
- ★水稻情報 今回のお題は「予測と備え」
- ★佐渡産キッチン『ピリ辛ニラトマト豚しゃぶ ぶっかけ麺』



かね 金子 かずよし 和義さん
(大倉谷地区)

経験は誰にも負けない財産。

これからも自分なりの

工夫を続けていきたい。

見て学び、実践して学び、次へ継承する

高校卒業後すぐに就農し、80歳を迎えた今も農業を続けています。これまで稲作やおけさ柿、スイカの栽培に取り組みながら技術を磨き、現在はおけさ柿を中心に果樹とスイカを栽培しています。産地視察にも積極的に参加し、各地で学んだ技術や工夫を佐渡の環境に合わせて取り入れてきました。

現在、おけさ柿は70aを栽培しています。樹の状態や園地の日当たりなどを見極めながら管理方法を工夫し、品質と収量の確保に努めています。また、植え付けから約50年が経過した柿の木については、既存の木を活かしながら更新を図るなど、長年の経験を生かした取り組みを続けています。

水田転換作物として始めたスイカ栽培でも、管理しやすい仕立てや安定した生産を意識した栽培を実践しています。さらに、柿園にはポポーやレモン、ビワなども植え、農業を楽しむことも大切にしていきます。

「一番大切なのは経験」と話すように、これまで積み重ねてきた知識と技術を活かしながら、自分らしい農業を続けていきます。

新採用職員農業体験研修の
受け入れをしていただきました！
貴重な経験をありがとうございました。



第33回 通常総代会

～全議案承認される～

令和8年5月23日(土)

会場:金井コミュニティセンター



総会は正組合員で構成され、JAが意思決定するための最高の機関です。正組合員が500人以上のJAでは、総会の代わりに総代会を設けることができます。その総代会を構成する代表者を「総代」と呼びます。本総代会では、総代総数の半数以上の出席につき、成立しました。

ご出席、また書面による議決権行使をいただきました総代の皆さま、ありがとうございました。



総代会出席状況

(総代定数: 554人)

本人出席 215人

委任状出席 1人

書面出席 236人

計 452人



議長を務めた
羽茂事業所管内 松永 幸士 さん
円滑な議事進行により、全7議案と報告事項、
特別決議を審議していただきました。



組合員の皆さまに
配布した総代会資料



出席総代の皆さまから活発
にご意見を頂きました。

主な 提出議案

- 令和7年度事業報告および剰余金処分案の承認ならびに目的積立金規程の一部変更について
- 令和8年度(第34年度)事業計画の設定について
- 経営管理委員、理事および監事の報酬決定について
- 定款(定款付属書総代選挙規程を含む)の一部変更について
等、全7議案

1 気象のミニ知識【備えあれば憂いなし】

5月29日に気象庁より新たな防災気象情報の運用が開始されました！
名称に「レベル3」「レベル4」といった数字が付き、住民がとるべき行動を直感的に理解しやすいようになりました。農業では気象予報も大切！
情報を早めに入手し、予想を行うことでリスク予防に繋がります。

気象庁
新たな防災気象
情報について



2 長期予報の種類

名称	予報内容	発表日時	稲作活用面
2週間気温予報	発表日の6日間から14日後まで気温の階級、最高・最低気温の階級と予測範囲	毎日14:30	田植え・除草剤散布・中干し溝切り・刈り取り等作業のタイミングや、育苗時の気温変化(被覆除去やハウス開閉)の把握
1か月予報	次の土曜日から向こう1か月の総括的予報	毎木曜14:30	
3か月予報	翌月から向こう3か月の総括的予報	毎月25日以前の火曜14:00	長期に渡る作業(育苗、中干し溝切り等)作業計画作成時
暖候期予報	3月から8月までの気温、降水量等の総括的な予報	毎年2/25以前の火曜14:00	稲作期間全般、併せてエルニーニョ現象や梅雨の情報も収集しておくこと安心
早期天候情報	発表日の6日後から14日後までを対象とし平均気温が「かなり〇〇」と付く確率が30%以上になると発表	原則、毎週月曜および木曜に基準を満たした場合	JAホームページでも農作物管理のリスクがある時に掲載します。「かなり」は平年値から10%逸脱するレベルで、対策準備でリスクを軽減できます。

3 作業時点からの予報が変わった場合

6月は、中干し溝切り作業を行いました。これも暑い夏を克服するための作業です。
雨が多い予想・用水が乏しくなりそうな場合は溝切り(作溝)を改めて「増やす」「補修修正する」ことで気象による被害を最小限に抑えることが出来ます。
大雨の予報では風雨の強まる前に「排水溝」「作溝の接続」を確認補修しておきます。

4 新潟県からの情報

約10日おきに「水稲の生育状況と今後の管理対策」が掲載されています。『地力窒素の発現』は長岡農総研の田んぼの土からどれだけ窒素が供給されたかが分かります。

近年(R6、R7)は6月下旬から急激に地力が出ており、地温が27℃を超え窒素が2kg/10a(mgN/100gDS)も発現し下位節が伸びて倒伏を助長したのがわかります。

緊急情報が発表された場合は、対策として「試験場の研究成果情報」も掲載されています。

また、県独自の基準でフェーン・異常高温時の緊急情報が農林水産部名で発出されます。



県下14普及センターの「速報」のリンクや技術対策情報・飽差情報・異常高温情報はこちらから！

○7月下旬～8月上旬にかけて新潟気象台の情報に基づき「フェーンや異常高温」が予想される場合
⇒「フェーン・異常高温緊急情報」が掲載されます。佐渡は周囲が海であること、海風の影響を受けやすく平均風速4.5m/s以上吹き、平均気温30℃以上平均湿度70%以上の場合蒸散強制力が35以上となり、出穂後は白穂のリスクが高まります。
事前に集落の方と用水のかけ方について協議しておき、なんとしても入水して被害を最小にしましょう。

○8月下旬～10月上旬にかけて日平均飽差*9g/m以上が予想された場合
⇒「こしいぶき・コシヒカリ」を対象に、飽差6g/m以上の場合「新之助」に「高飽差・異常高温緊急情報」が掲載されます。佐渡では相川と弾崎の値が県ホームページで確認することが出来ます。

●大粒の新之助は立毛胴割れ(田んぼにある状態で玄米に亀裂が入る)が生じやすいので「いつでも収穫乾燥できる準備」をしておきましょう。

*「飽差」とは、その気温であとどれくらい水蒸気を含む余裕があるかを示し、値が大きいくらい、大気が水分を奪ってしまい、植物や洗濯物など強制的に乾燥させる状態になることを示します。



佐渡看護専門学校 最後の戴帽式

5月15日、JA新潟厚生連佐渡看護専門学校で戴帽式が行われました。7月から本格的な病院実習に臨む2年生12人が出席し、看護師への決意を新たにしました。

一人ひとりに真新しいナースキャップが授けられたあと、「点火の儀」では、ナイチンゲール像の燭台から戴帽生が各自のろうそくに火をともし、「ナイチンゲール誓詞」を唱和して、医療現場で働く心構えを示しました。



豊作願い、水面に描く緑の輪 佐渡市北鷺島で伝統の「車田植」

5月18日、国の重要無形民俗文化財「佐渡の車田植」が行われ、かすり姿の早乙女たちが、水田の中心から円を描くようにコシヒカリの苗を植え、豊作を祈願しました。

車田植は全国でも佐渡市と岐阜県高山市にのみ伝わる珍しい農耕神事です。当日は伝統の田植え歌が響く中、約1時間かけて田植えが行われ、内海府小・中学校の児童生徒13人も歌で参加し、地域に元気な声を届けました。



佐渡乳業 飲まんかさまつり

6月7日に開催された「飲まんかさまつり」には約1,200人が来場し、大きなにぎわいを見せました。

会場では、佐渡産イチゴ「越後姫」を使った限定ソフトクリームやカンヅウが練り込まれたゴーダチーズなど地元食材を生かした商品を販売。また、佐渡番茶を使った「番茶ソフトクリーム」の試食とアンケートも実施しました。キッチンカーでは番茶ラテや米粉ワッフルも販売され、来場者は地場産の味を楽しみました。



第33回JA佐渡和牛共進会が開催 「りんどう」号・「ふくゆり」号 優等賞に輝く

6月4日、第33回JA佐渡和牛共進会を開催しました。地域の和牛振興と佐渡和牛の能力向上を目的として開催しており、未經産牛の部で8頭、経産牛の部で6頭を審査しました。

体格や発育状況、将来性などが厳正に審査された結果、未經産牛の部では岡崎敦さんが飼養する「りんどう」号が、経産牛の部では古城富久さんが飼養する「ふくゆり」号が、それぞれ最高位である優等賞を獲得しました。



棚田オーナー制度 小倉千枚田 田植え交流会

5月17日に小倉千枚田で田植え交流会が開催されました。関東地方や新潟市などの島外、佐渡市民、JA佐渡青年部、棚田サポーターら合わせて87人（うち島外31人）が参加。

田んぼに入り、泥んこになりながらも楽しく、協力しながら田植え交流を行いました。





組合員から農業を学ぶ 新採用職員が農業体験研修

今年度の新採用職員5名がJAの基本となる農業への理解と組合員との繋がりを深める為、体験型農業研修を行いました。

6月1日～16日にかけて新穂・金井・真野地区で農作業を体験し、柿の摘らいや水稲に関する作業など体験しました。

研修にご協力いただいた農家の皆様ありがとうございました。



地元み~つけた



真野地区

さどブレッド

代表 やまもと ひろくに 山本 博邦 さん

お店データ

さどブレッド

- ◆住所／佐渡市真野613-1
- ◆営業時間／AM8:00～13:00
(売り切れ次第終了)
- ◆定休日／水・土曜日
- ◆お問い合わせ／TEL:090-1501-4530
E-mail:sadobread@ymail.ne.jp
- ◆Facebook
- ◆Instagram



2014年に「ポップのパン」でパン作りを学び、2024年4月から事業を継承する形で「さどブレッド」を始めました。約30種類のパンの中から月ごとにメニューを決め、定番11種類に加え、週替わりで5～6種類のパンを焼いています。

毎日200～250個分の生地を仕込みます。前日の9時から仕込みを始め、14時頃から生地を寝かせ、早朝4時から焼き上げています。パン作りは楽しく、食べてくださった皆さんに喜んでもらえることが何よりうれしく、これからも続けていきたいと思っています。

お客様から「こんなパンを作ってほしい」と声をいただくと、新しいパン作りにも挑戦することもあります。「さどブレッド」といえばこのパン」と言っていたりするうちに、お客様の声を参考に試行錯誤しながら、オリジナルティあふれるパン作りに取り組んでいます。

真野の販売店では、焼きたてのパンのほか、佐渡では珍しいシユースやラジコンカーなども販売しています。パンはリメイクすることによりおいしく召し上がれますのでお試しください。



香りづけに欠かせない香辛野菜 低温からゆっくり香りを引き出して ニンニク特集

塩、こしょうに次ぐ第三の調味料
ともいわれています



栄養素

にんにくの香りのもと、アリシン。強い殺菌作用のほか、ガンや血栓を予防する効果があります。体内でビタミンB1と結びつくと、その吸収を高め、効果を持続させる働きがあります。ビタミンB1による糖質のエネルギー変換が促進されることで、疲労回復や体力増強に効果を発揮します。

野菜ではめずらしく、豊富なたんぱく質を含んでいます

選び方

- しっかり乾燥していて、粒が大きく、硬くて締まりがあるもの
- 芽が出ているものや皮が茶色に変色しているものは避ける



保存方法

風通しの良い場所で乾燥させながら保存します。湿気に弱いので、冷蔵庫には入れずにネットなどに入れて吊るします。吊るせば数カ月使えます。

冷凍の際は、すりおろしたり、みじん切りにしましょう。薄皮をむいたものを醤油やオリーブ油につけておくと、保存がきき、調味料や薬味としても使えるので便利です。



新鮮空間

よらんか舎



佐渡産野菜はよらんか舎で♪

スイカをたべよう！7月27日は「スイカの日」！

スイカの特徴的なしま模様を綱

7(な)つの27(つな)と覚えてくださいね♪

スイカは果肉の90%以上が水分で、ビタミンA・C、カリウムなどがバランス良く含まれています。

赤い果肉にはリコピン、黄色い果肉にはβ-カロテンが豊富です。白皮の方により多く含まれるシトルリンは、「スーパーアミノ酸」と呼ばれる注目の成分。夏の水分補給や疲労回復、むくみ解消に役立てたい食材です。

7月の売れ筋トップ5

- 1 トマト (栄養価高！うま味成分豊富！品種の多さも魅力！)
- 2 キュウリ (味噌+マヨ+砂糖にディップ！)
- 3 ナス (ナスの時期きました！佐渡産ナスを楽しもう！)
- 4 かぼちゃ (夏かぼちゃが並びます！水分が多くねっとりした食感)
- 5 とうもろこし (今年もこの時期！とうもろこしごはん！おすすめ！)

❀ 店舗情報 ❀

夏野菜のラインナップ！
水分も多く夏バテ予防に！





ピリ辛ニラトマト豚しゃぶぶっかけ麺

材料 (4人分)

- ニラ..... 1束
- トマト..... 2個
- ニンニク..... 2片
- サラダ油..... 小さじ2
- 豚ロース薄切り (しゃぶしゃぶ用)..... 400g
- 水..... 大さじ12(180ml)
- めんつゆ..... 大さじ4 (60ml)
- 豆板醤..... 小さじ1
- さどっ粉うどん..... 1袋
- さどっ粉素麺..... 1袋

- 1 ニラを1cm幅に切る。トマトを1cm角に切る。
- 2 ボウルにニンニクをすりおろす。水、めんつゆ、豆板醤を混ぜ合わせる。
- 3 フライパンにサラダ油を引き、中火にする。サラダ油がさらさらしてきたらニラ、トマトを入れてニラの色が鮮やかになる程度まで炒める。
- 4 3に2を加え、全体がふつふつする程度まで煮詰め、冷ます。
- 5 ボウルに7割くらいの量で氷水を準備します。(分量外) 鍋に水(分量外)を張り、沸騰したら火を止め、豚肉を1枚ずつ火を通し、氷水にとって冷やす。枚数が多いので火の通りが悪くなったら再度沸騰させて、火を通す。水気を切って完成。
- 6 さどっ粉うどん、さどっ粉素麺を袋の指定の通り作る。
- 7 器にうどん、素麺を並べ、豚肉を盛り、4をかけたら完成!

POINT
 ・お好みに黒コショウや天かすをプラスしたり、マヨネーズをかけたりアレンジしてお楽しみください!



エコープ情報

帰省のおめでなしにオススメ! プチ贅沢! ご褒美に!

今年の夏は 希少なおいしい和牛を是非食べて!

佐渡産和牛

ご予約承ります!

ご予約承り期間 **7月6日(月)~7月17日(金)**

商品お渡し期間 **8月4日(火)~8月8日(土)**

●ご予約方法
 各エコープ店内に設置している専用用紙に必要事項をご記入のうえ、エコープ店へお持ちください。
 ※地方発送対応商品ではありません。

エコープイベント情報

七夕はエコープへ!

令和8年7月7日(火)限定!!

エコープ全店ポイント5倍!

ポイント大量ゲットのチャンス! お得な夏得セールも開催!

- 7月 ●エコープ高千店 創業祭セール
 セール期間: 7月8日(水)~10日(金)
 営業時間 あさ9時~よる6時
- 8月 ●エコープ金井店 周年祭SALE
 セール期間: 8月1日(土)~8月3日(月)
 2,000円(税抜)以上のお買い物でポイント**5倍!**
 営業時間 あさ9時~よる7時30分

皆さまのご来店をお待ちしております!

きりとりせん

A-coop エコープ推奨品クーポン券

入澤製麺 佐渡産米粉使用 **さどっ粉素麺・うどん** 各200g

クーポン価格 **148円** [税込160円]
 税抜通常価格 198円 [税込214円]

クーポン券利用期間 **2026(R8) 7/1~7/31**

※クーポン券1枚につきお1人様あわせて5袋まで。
 ※LINEクーポンについては、期間中何度でもご利用いただけます。

各1袋

お得に **ポイント**をGET!

10倍!

エコープの日 ポイント2倍 毎月第3日曜日 7/19(日)

7/20(月・祝)~7/21(火)

クーポン券を切り取って、お近くのエコープ店にご持参ください。対象商品を特典価格にてご提供いたします。

Aコープ 佐渡ポイントカード
 エコープ佐渡ポイントカード 会員募集中!



前立腺がんについて

泌尿器科部長 山口 峻介 先生

前立腺がんは、男性に発症するがんであり、日本人男性のなかで最も罹患数が多いがんです。特に50歳以上の方に多くみられます。前立腺は膀胱の下にある小さな臓器で、精液の一部をつくる役割を担っています。この前立腺にできるがんが前立腺がんです。

この病気の特徴の1つは、初期の段階ではほとんど症状がないことです。そのため、自覚症状がないまま進行してしまうこともありま

す。進行した場合は、尿が出にくい、回数が増える、血尿が出るといった症状が現れることがあります。これらの症状は加齢による前線肥症で起こることのほうが多いです。

前立腺がんの早期発見に役立つのが「PSA検査」です。これは血液検査で前立腺特異抗原（PSA）の値を調べるもので、比較的簡単に受けることができます。数値が高い場合には、さらに詳しい検査（MRIや前立腺生検など）を行い、診断を確定します。

治療法には、手術、放射線治療、ホルモン療法などがあり、がんの進行度や患者さんの年齢、体の状態に応じて選択されます。また、進行がゆっくりな前立腺がんの場合には、すぐに治療を行わず経過観察する方法が選ばれることもあります。

前立腺がんは、早期発見できれば治療成績が大変良好ながんであり、生存率も大変良好ながんの1つです。50歳を過ぎた方や、家族に前立腺がんの方がいる場合は、自治体の検診でPSA検査を受けていただき、前立腺がんの早期発見につなげていきましょう。

ホック式前開きシャツ

紳士用 半袖

婦人用 三分袖



綿 100%



白 1枚 税込 1,694 円
 空グレー LL 1枚 税込 1,881 円



白 1枚 税込 1,694 円
 ピーチ LL 1枚 税込 1,881 円

佐渡ふれあい福祉会
介護福祉情報
 「ホック式」の前開きシャツのご紹介

ホック式の前開きシャツは、マジックテープ式に比べ「パチッ」として止まるので、自然に外れてはだけてしまう心配がなく安心して着用できます。また、ホックはプラスチック製なので、肌に触れても冷たくありません。

※ご紹介商品以外にも様々な商品を取り揃えていますので、お気軽にお問い合わせください。



SUMMER 2026年

夏の貯めトク

キヤードペーパー

6月15日(月) - 8月31日(月)

期間中に定期貯金をお預け入れするとおトク!

窓口で1年定期貯金をお預け入れで店頭表示金利に

年 0.15% を上乗せ!

JA-SSでご利用いただける **JA 55**

専用プリペイドカード **500円分** を

抽選で **合計800枚プレゼント!**

※応募回数に応じて抽選を行うため、同一応募者が複数枚当選する場合があります。

アアプリも便利だぞう!

©よりぞう

新しいお取引でプレゼント!

※特典の受け取りには、お申込みなど他の条件がございます。詳しくは専用サイトやお近くのJA窓口にてご確認ください。

※JAによって対象取引・期間および最大金額・プレゼント内容が異なる場合がございます。

詳細はこちら

JAバンクアプリプラスのダウンロードはこちらから。

LP ガス料金改定のお知らせ

このたび、中東情勢によりLPガス輸入価格が高騰し、仕入価格が大幅に上昇しています。経営努力により価格の抑制をしておりますが、現在の状況においては従来の価格を維持することが、困難となっております。このため、ガス料金を下記のとおり改定(値上げ)させていただきます。

- | | | | |
|-------|--------------------------------|-------|----------------|
| *改定日 | 令和8年8月検針分より | *基本料金 | 2,200円(税込、据置き) |
| *改定内容 | 現行単価より税込88円/m ³ 値上げ | *設備料金 | 該当なし |

今月の「家の光」



定価 900円(税込)
お求めはお近くのJA支店窓口へ



別冊付録

5月末 JAの概況

	本年度	前年度	前年比
組合員数	15,585人	15,876人	△291人
(内正組合員数)	6,647人	6,920人	△273人
(内准組合員数)	8,938人	8,956人	△18人
貯金	1,312億6,652万円	1,315億3,384万円	△3億2,732万円
貸出金	172億6,179万円	164億5,381万円	8億0,798万円
共済保有高(保障)	2,912億2,737万円	3,048億3,265万円	△136億0,528万円
購買品供給高	17億2,070万円	16億7,427万円	4,643万円
販売品販売高	17億4,436万円	9億5,789万円	7億8,647万円

理事会だより

- 5月23日(土) 開催の主な協議事項**

 - ① 理事の報酬について

5月22日(金) 開催の主な協議事項

 - ① 佐渡市農業委員会委員候補者の推薦について
 - ② 新印佐渡中央青果株式会社 取締役の推薦について
 - ③ 第33回通常総代会における特別決議について
- 5月20日(水) 開催の主な協議事項**

 - ① 不良債権の処理方針について
 - ② 令和7年度異常例検査指摘事項に関する改善状況報告について
 - ③ 人事ローテーション基準の特例扱いについて
 - ④ 総合ポイント制度管理運営規程の廃止について
 - ⑤ カントリーエレベーター管理運営規程の一部変更について
- 5月23日(土) 開催の主な協議事項**

 - ① 経営管理委員の報酬について

経営管理委員会だより

挑戦!!

クロスワード

ヨコのカギ

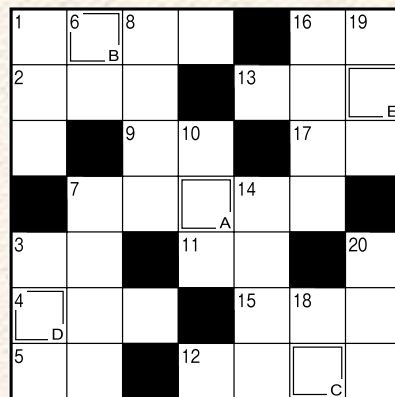
- ① 7月7日の行事といえば
- ② 花火や縁日を楽しめることも
- ③ 土用の——の日にウナギを食べると夏バテしないといわれます
- ④ 盛んに噴煙を上げるものもあります
- ⑤ 契約書に押すもの
- ⑦ 和室の床は板張りや——です
- ⑨ これを踏むと、キュッと鳴く海岸もあります
- ⑪ 消防——、少年探偵——
- ⑫ ——不足、レム——、——学習
- ⑬ 「虎魚」とも書く、背びれに毒トゲのある魚
- ⑮ 鶏の首周りの肉
- ⑯ 旧国名のひとつ。現在の熊本県
- ⑰ あとは——を天に任せて待つよ

タテのカギ

- ① 目玉焼きにもオムレツにも使います
- ③ 鳥を使う伝統漁法
- ⑥ 梅雨が明けると——本番
- ⑦ プラスの記号を使う計算
- ⑧ コーヒーを入れるプロです
- ⑩ タマネギを切ると出ること
- ⑬ 島倉千代子のヒット曲「——いろいろ」
- ⑱ 青空を横切る——雲
- ⑲ ヒグラシ、ツクツクボウシといえ
- ⑳ 首がながーい動物

【解き方】

クロスワードを解いてA～Eの二重ワクの文字を並べると、一つの言葉ができます。それが答えです。

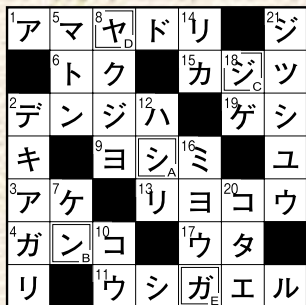


6月号の答え

ABCDE
シンジャガ



応募総数
106件

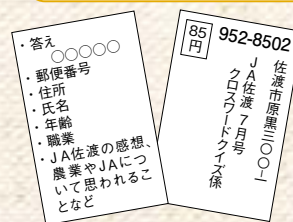


【締め切り7月24日(金)必着】

- 正解者の中から抽選で5名の方にJA商品券を差し上げます。当選の発表は、商品の発送をもってかえさせていただきます。
- 皆様にご記入いただいた個人情報につきましては、当広報誌に利用する以外使用いたしません。
- 必ず85円はがきまたは85円分の切手を貼って応募して下さい。
- ※ 当選者の方へ商品券は今月中に発送いたします。
- 二次元コードが読み取れない場合はJA佐渡ホームページ【広報誌クロスワード解答受付】よりご応募ください。

<https://www.ja-sado-niigata.or.jp/form/k-crossword.html>

応募方法



こちらからも
応募できるように
なりました



今月の表紙

○ビッグフェスティバルin佐渡2026 (6/12-13)

中央営農センターでビッグフェスティバルが開催され、農業機械・自動車・生産資材メーカー約30社が勢ぞろいしました。皆さん「麦わら帽子」はゲットできましたか？

水稲指導会では中干し時の分けつの仕組みと肥培管理、農機セルフメンテナンス講習会では畔草刈り機について担当から説明が行われ、多くの方にご参加いただきました。



編 | 集 | 後 | 記

JA佐渡
広報誌への
感想など
こちらから!



あっつつい夏になりました！日焼け止めやサングラス、帽子などはもちろん、水分補給を忘れずに栄養をしっかり取って過ごしていますか？
熱中症対策はバッチリ！でも、「夏バテ」によるたるさや倦怠感、胃腸の不調なども気を付けたい時期。そこで味噌汁！お味噌汁はパーフェクトドリンクです！ナスやトマト、タマネギなど夏野菜をいっぱい入れてもよし！ワカメや貝類をいれてもよし！体を冷やしすぎないようにして健康第一で過ごしていきましょう！

お買い物券(引換券)の利用期限が延長されました!

利用期限 令和9年2月28日(日)まで

お早目のご利用をお願いいたします。

※有効期限(令和8年4月30日)と記載した【お買い物券】についてもご利用いただけます。

